

Aurelio Abela y de La Torre

1843 - 1892. Durante años el mejor compositor de problemas en España. Estudiante en Madrid, aprendió Ajedrez de mano de Martínez de Carbajal. Regresó después a su Málaga natal, donde ejerció la carrera de medicina. Era el más fuerte jugador de partida de su tiempo. Componía problemas prácticamente en solitario en todo el país y fué el primer compositor español que consiguió distinciones en concursos extranjeros.

Sus obras, como en la mayoría de las composiciones españolas de su época, muestran la omisión, por desconocimiento o por simplificación, de los principios de las primeras escuelas centroeuropeas, pero, en Abela, la imaginación basta para justificar las composiciones y algunas de las ideas que años después alcanzarían justa fama, ya están presentes en sus problemas.

Recogido por José Paluzie en *Flores del Ajedrez Español*, 1924, este fué el primer problema publicado en *Els Escacs a Catalunya*, Julio de 1927. Inicialmente había sido publicado en *La Stratégie*, 1879 página 90.

Ensayos: 1. Tc7? 1.—, d5! (2. Ce5 obstuye Ah8).

1. Ta8? 1.—, d5. 2. Txa4 #. (Crea un mate para el Selfblock d5).

Refutación: 1.—, Axc6!

Pero la solución será que el Ah8 mueva más allá de la casilla crítica e5 y mantener así la clavada del Alfil negro cuando capture Pc6:

1. Aa1 es la única donde no es capturado por el Rey ni obstruye a su Dama.

Solución: 1. **Aa1!** Zugzwang.

1.—, d5. 2. Ce5 #. Selfblock en d5.

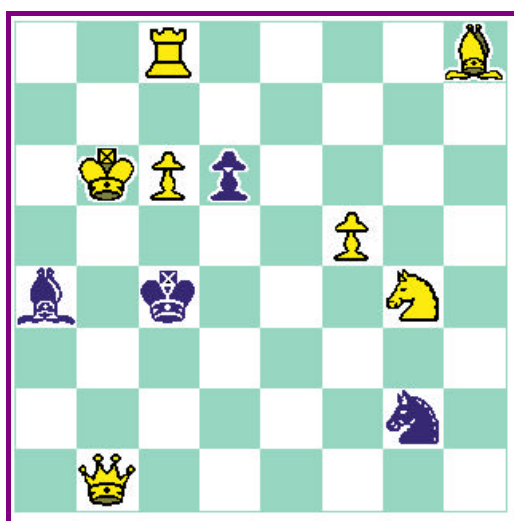
1.—, A ~. 2. Db5 #. General.

1.—, Ab3. 2. De4 #. Corrección. Selfblock en b3.

1.—, Rd5/C ~. 2. Dd3 #/ Ce3 #.

AURELIO ABELA Y DE LA TORRE

La Stratégie, 1879



2