

Nuestro Círculo

Año 8 N° 379

Semanario de Ajedrez

7 de noviembre de 2009

JOSÉ MARÍA CRISTIÁ 1907 - 1984



El ajedrecista argentino oriundo de la ciudad de Rosario, Dr. José María Cristiá, fue uno de los más altos valores del ajedrez nacional, según la opinión del Mto. Roberto G. Grau.

Fue un destacado abogado del foro local, que a su excelente formación en las ciencias sociales le agregaba las cualidades de ser un agudo observador de la realidad y un crítico perspicaz. Ello unido a su natural bonhomía y a su actuación personal hizo que sus opiniones fueran consideradas con sumo respeto y estima.

En su proficua actividad ajedrecística caben señalarse tres facetas en las cuales se destacó: jugador, dirigente y maestro, aunque el público, en general, presta gran atención sólo a la primera.

Formó parte de la que se puede considerar, tal vez, la generación más brillante del ajedrez rosarino, junto al desaparecido Antonio J. Vinuesa y los hermanos Oscar y Romeo García Vera, constituyendo un grupo de maestros nacionales de indudable fuerza, como lo prueban los logros alcanzados, tanto en torneos individuales como en actuaciones por equipo.

El Dr. Cristiá fue campeón rosarino en el año 1928 cuando batió a Juan M. Rivarola (representante olímpico en Londres 1927) y en 1940 cuando derrotó a Oscar García Vera; en este lapso intermedio se retiró de las luchas del tablero para dedicarse a su actividad profesional. "Las pocas veces que sus ocupaciones le permitieron actuar en el orden nacional, obtuvo destacadas actuaciones y es digno mencionar que tiene score

favorable con los mejores jugadores argentinos" (transcripto de "Caissa", 1940, p. 167). Se retiró de la práctica de competición en 1945, luego de disputar un torneo en Viña del Mar, Chile (1° C. Guimard, 2° M. Najdorf, 3° M. Castillo, 4° J. M. Cristiá, etc.).
© Carlos Canoba

Cristia,J - Noguez Acuna,A [A48]
Buenos Aires, 1931

1.Cf3 Cf6 2.d4 b6 3.Af4 Ab7 4.Cbd2 g6 5.e3 Ag7 6.Ad3 d6 7.h3 c5 8.c3 0-0 9.De2 Cc6 10.g4 cxd4 11.exd4 e5 12.dxe5 dxe5 13.Ag5 Dc7 14.Axf6 Axf6 15.Ce4 Ag7 16.h4 Ce7 17.h5 f5 18.gxf5 gxf5 19.h6 fxe4 20.hxg7 Txf3 21.Axe4 Tf6 22.Thx7 Cg6 23.Dh5 Axe4 24.Th8+ Rf7 25.Dh7 Re6 26.Txa8 Ce7 27.g8D+ 1-0

Cristia,J - Grau,R [D05]
Buenos Aires, 1931

1.Cf3 c5 2.b3 Cc6 3.Ab2 Cf6 4.e3 d5 5.d4 e6 6.Cbd2 cxd4 7.exd4 Ad6 8.a3 0-0 9.Ad3 Dc7 10.De2 Te8 11.Ce5 Db6 12.Cdf3 h6 13.g4 Te7 14.Tg1 Rf8 15.g5 hxg5 16.Txg5 Tc7 17.De3 Ce7 18.Txg7 Rxg7 19.Dg5+ Rf8 20.Dxf6 Cg8 21.Dd8+ Rg7 22.Dg5+ Rf8 23.Ah7 Ce7 24.Df6 Cf5 25.Dd8+ 1-0

Cristia,J - Palau,L [D05]
Buenos Aires, 1931

1.d4 Cf6 2.Cf3 d5 3.e3 Cbd7 4.Ad3 e6 5.Cbd2 c5 6.b3 Ad6 7.Ab2 Dc7 8.c4 0-0 9.0-0 e5 10.cxd5 Cxd5 11.dxc5 Cxc5 12.Cc4 f6 13.Ae4 Cb4 14.Dxd6 Dxd6 15.Cxd6 Td8 16.Cxc8 Cxe4 17.Ce7+ Rf7 18.Cf5 g6 19.Cg3 Cc5 20.Aa3 Ccd3 21.Axb4 Cxb4 22.Tac1 1-0

Cristia,J - Molina,J [D12]
Buenos Aires, 1931

1.d4 Cf6 2.Cf3 d5 3.e3 Af5 4.c4 c6 5.Cc3 e6 6.Ad3 Axd3 7.Dxd3 Cbd7 8.0-0 Ad6 9.e4 dxe4 10.Cxe4 Cxe4 11.Dxe4 Cf6 12.Dc2 Dc7 13.b3 0-0 14.Ab2 Tad8 15.Tfe1 Da5 16.Ce5 Aa3 17.Te3 Axb2 18.Dxb2 Td6 19.b4 Dc7 20.Tae1 a5 21.c5 Td5 22.bxa5 Tfd8 23.Cf3 Th5 24.Tb1 Cg4 25.Dxb7 Df4 26.g3 Df6 27.Dc7 g5 28.Te4 Tf8 29.Txg4 Dxf3 30.Df4 Dd5 31.Tb8 h6 32.Txf8+ Rxf8 33.Dd6+ Dxd6 34.cxd6 f5 35.a6 1-0

Cristia,J - Holtey,G [D02]
Buenos Aires ch AR (14), 1931

1.d4 Cf6 2.e3 d5 3.Ad3 Cc6 4.Cf3 Cb4 5.Ae2 Af5 6.Ca3 c5 7.dxc5 Cc6 8.Ab5 Dc7 9.b4 a5

10.c3 g6 11.Aa4 axb4 12.cxb4 Ad7 13.Axc6 bxc6 14.0-0 Ag7 15.Ab2 0-0 16.Cc2 Ce4 17.Axg7 Rxg7 18.Dd4+ f6 19.Cd2 e5 20.Dd3 Af5 21.Cxe4 Axe4 22.Dc3 Axc2 23.Dxc2 Ta3 24.Tfb1 Tfa8 25.g3 e4 26.b5 cxb5 27.Txb5 De5 28.Db2 Dxb2 29.Txb2 Tc3 30.Tb5 Ta4 31.h4 d4 32.exd4 Txd4 33.a4 Td2 34.Tb7+ Rh6 35.Te7 f5 36.g4 Tcc2 37.Tf1 Te2 38.Rg2 f4 39.g5+ Rh5 40.Rh3 Tc3+ 41.f3 Th2+ 42.Rxh2 Rxh4 43.Tg1 h5 44.gxh6 1-0

Cristia,J - Bolbochan,J [C58]
Buenos Aires, 1931

1.e4 e5 2.Cf3 Cc6 3.Ac4 Cf6 4.Cg5 d5 5.exd5 Ca5 6.d3 h6 7.Cf3 e4 8.De2 Cxc4 9.dxc4 Ad6 10.Cc3 0-0 11.Cd4 Ag4 12.Df1 c6 13.h3 Ah5 14.g4 Ag6 15.Ae3 Ab4 16.dxc6 bxc6 17.Cxc6 Axc3+ 18.bxc3 Dc7 19.Cd4 Tab8 20.Cb3 a5 21.a4 Cd7 22.De2 Tfe8 23.0-0 h5 24.Ad4 Ce5 25.Axe5 Txe5 26.De3 hxg4 27.hxg4 Dxc4 28.f4 Td5 29.f5 Ah7 30.Tfd1 g6 31.f6 g5 32.Td4 Dc6 33.Tad1 Db6 34.Rg2 Ag6 35.c4 Txd4 36.Dxd4 De6 37.Rg3 e3 38.Cc5 De8 39.Te1 e2 40.Cd3 Td8 41.Txe2 Dxe2 42.Dxd8+ Rh7 43.De7 Dxc2 44.Ce5 Db3+ 45.Cf3 Db8+ 46.De5 Dxe5+ 47.Cxe5 Ac2 48.Rf2 Axa4 49.Re3 Ae8 50.Rd4 Aa4 51.c5 Ab3 52.c6 Ae6 53.Rc5 Rg8 54.Rb5 Rf8 55.Rxa5 Re8 56.c7 1-0

Piazzini,L - Cristia,J [A47]
Buenos Aires, 1931

1.d4 Cf6 2.Cf3 e6 3.e3 c5 4.Ad3 b6 5.Cbd2 Ab7 6.0-0 Cc6 7.c3 Dc7 8.a3 Ae7 9.b4 0-0 10.De2 Cd5 11.Ab2 f5 12.c4 Cf6 13.bxc5 bxc5 14.dxc5 Axc5 15.Cb3 Ad6 16.c5 Ae5 17.Cbd4 Cg4 18.h3 Axd4 19.hxg4 Axb2 20.Dxb2 fxg4 21.Ch2 Ce5 22.Dd4 Cxd3 23.Dxd3 Dc6 24.e4 Aa6 25.De3 Axf1 26.Txf1 g3 27.Dxg3 Dxe4 28.Td1 Da4 29.Td6 Tac8 30.Cg4 Txc5 31.Td4 Db5 32.Ch6+ Rh8 33.Tf4 Db1+ 0-1

Grau Roberto - Cristia,J [A91]
Buenos Aires, 1935

1.c4 f5 2.Cc3 Cf6 3.d4 e6 4.g3 Ae7 5.Ag2 0-0 6.Ch3 d6 7.0-0 De8 8.Cf4 Ad8 9.e4 e5 10.dxe5 dxe5 11.Cfd5 Cxe4 12.Cxe4 fxe4 13.Axe4 c6 14.Ce3 Ah3 15.Te1 Ab6 16.c5 Axc5 17.Dc2 Cd7 18.Axh7+ Rh8 19.Ag6 De6 20.De4 Df6 21.Te2 Ad4 22.Cg4 Df3 23.Dxf3 Txf3 24.Ce3 Cc5 25.Ah5 Tff8 26.Ag4 Axd4 27.Cxg4 Cd3 28.Ae3 Tad8 29.Td1 e4 30.Axd4 Txd4 31.Ce3 a5 32.Rg2 c5 33.Tc2 b5 34.b3 a4 35.Txc5 Txf2+ 36.Rg1 Txa2 37.Tc8+ Rh7 38.bxa4 Tdxa4 39.Cg4 Tc4 40.Tb8 b4 41.Ce3 Tc3 42.Te8 0-1

MUNDIAL JUVENIL SUB 20



Stephanie Amed campeona panamericana

Con la participación de representantes de 52 países, se disputó en Puerto Madryn (Argentina) el Campeonato Mundial Juvenil de Ajedrez Sub 20.

Países: Alemania - Angola - Argentina, Armenia, Australia, Azerbaijani, Belarusia, Bélgica, Bolivia, Brasil, Chile, China, Colombia, Costa Rica, Ecuador, Egipto, Eslovenia, Filipinas, Finlandia, Francia, Georgia, Grecia, Guatemala, India, Gran Bretaña, Israel, Italia, Kazastan, Kirgizstan, Libia, Lituania, Luxemburgo, México, Mongolia, Noruega, Perú, Polonia, Portugal, Puerto Rico, República Checa, Rumania, Rusia, Serbia, Slovakia, Sudáfrica, Suiza, Turquía, Emiratos Árabes Unidos, Ucrania, Uruguay, Estados Unidos de Norteamérica y Venezuela.

El Campeonato comprendió dos torneos el Femenino y el Absoluto, ambos en 13 rondas.

En el Torneo Femenino intervinieron 45 mujeres y éstos fueron los primeros puestos: Las posiciones del Torneo Femenino fueron encabezadas por:

- 1º) Soumya Swaminathan, India 9,5
 - 2º) Cori Tello Deysi, peruana 9,5
 - 3º) Yildiz Betul Cemre, turca 9,5
 - 4º) Zhang, china 9,0
- y representaron a la R.Argentina:
- 21º) Amed, Stephanie 6,5
 - 25º) Fernández, María Florencia 6,5
 - 31º) Flores, Nancy 6,0
 - 41º) Martínez de Negri, Agustina 5,0

La argentina Stephanie Amed es flamante Campeona Panamericana Femenina sub 20.

Partidas de las chicas argentinas

Hattingh Angelique (1790)-Amed,S (2159) [A00]

1.e4 e6 2.d4 d5 3.Cd2 c5 4.exd5 Dxd5 5.Cgf3 cxd4 6.Ac4 Dd6 7.0-0 Cf6 8.Cb3 Cc6 9.Cbx4 Cxd4 10.Cxd4 a6 11.Ab3 Dc7 12.c3 Ad6 13.h3 Ad7 14.Df3 0-0-0 15.Ac2 h6 16.Ad2 Rb8 17.Ad3 e5 18.Cb3 Ac6 19.De2 e4 20.Ab1 Ab5 21.c4 Axc4 22.De3 Cd5 23.Dxe4 Ah2+ 24.Rh1 Axf1 25.De1 Ab5 26.g3 The8 27.Dc1 Axc3 28.fxc3 Dxc3

29.Cd4 Dxc3+ 30.Rg1 Dg4+ 31.Rh1 Dxd4 32.Ac2 Dh4+ 33.Rg1 Te2 34.Ae1 Dh2+ 35.Rf1 Dg2# 0-1

Amed,S (2159) - Severiukhina,Z (2339) [A00]

1.e4 c5 2.Cf3 d6 3.d4 cxd4 4.Cxd4 Cf6 5.Cc3 Cc6 6.Ag5 e6 7.Dd2 Ae7 8.0-0-0 a6 9.f4 Cxd4 10.Dxd4 b5 11.Ae2 Ab7 12.Axf6 Axf6 13.Db4 Ae7 14.f5 Dc8 15.Ag4 exf5 16.exf5 Dc5 17.Dxc5 dxc5 18.The1 Td8 19.Ce4 0-0 20.Af3 Aa8 21.Rb1 c4 22.Cd2 Ag5 23.Ce4 Af4 24.h3 Tfe8 25.Txd8 Txd8 26.c3 Rf8 27.Rc2 Te8 28.Te2 h5 29.Rd1 h4 30.Cd2 Axf3 31.Cxf3 Txe2 32.Rxe2 Ag3 33.Re3 Re7 34.Re4 Rd6 35.Cg5 f6 36.Cf7+ Rc5 37.Cd8 b4 38.Ce6+ Rb5 39.Rd5 bxc3 40.bxc3 Ra4 41.Cc5+ Ra3 42.Cxa6 Ae5 43.Rxc4 Rxa2 44.Cb4+ Rb1 45.Cc6 Ag3 46.Rd3 Rc1 47.Cd4 Rd1 48.Ce6 Re1 49.Re3 Rd1 50.c4 1-0

Flores,N (1927) - Jorquera Cabello,V (1997) [A00]

1.Cf3 Cf6 2.g3 g6 3.Ag2 Ag7 4.d3 d6 5.e4 c5 6.0-0 0-0 7.Cbd2 Cc6 8.Te1 e5 9.c3 b5 10.b3 d5 11.exd5 Cxd5 12.Ab2 Ab7 13.c4 Cdb4 14.cxb5 Cxd3 15.bxc6 Cxb2 16.cxb7 Cxd1 17.bxa8D Dxa8 18.Taxd1 Db8 19.Cc4 f6 20.Ah3 Rh8 21.Td7 Da8 22.Ch4 e4 23.Cd6 f5 24.Af1 Ac3 25.Td1 Ad4 26.Cg2 e3 27.fxe3 Df3 28.Td3 Dc6 29.Cf7+ Rg8 30.Ch6+ Rh8 31.Txa7 Db6 32.Ta4 Ag7 33.Td7 Axc6 34.Taa7 Te8 35.Txh7+ Rg8 36.Ac4+ Te6 37.The7 1-0

Fernandez,M (2159) - Anton,S (1820) [A00]

1.d4 d6 2.c4 g6 3.Cc3 Ag7 4.e4 Cf6 5.f3 0-0 6.Ae3 c6 7.Dd2 Ca6 8.g4 e5 9.d5 c5 10.Cge2 Tb8 11.Cg3 Ad7 12.h4 Cc7 13.h5 b5 14.Ah6 bxc4 15.Axg7 Rxc7 16.hxc6 fxc6 17.Dh6+ Rf7 18.g5 Cce8 19.gxf6 Cxf6 20.0-0 Da5 21.Dd2 Tb7 22.Axc4 Tfb8 23.b3 Db4 24.Th2 a5 25.a4 Da3+ 26.Db2 Db4 27.Cb5 Axb5 28.Axb5 Rg7 29.Tc2 Txb5 30.axb5 Dxb5 31.Tc4 Cd7 32.Th1 h6 33.Tg1 Cb6 34.Cf5+ Rh7 35.Txc6 1-0

Flores,N (1927) - Fernandez,M (2159) [A04]

1.Cf3 c5 2.g3 d6 3.b3 Cc6 4.Ab2 e5 5.d3 g6 6.Ag2 Ag7 7.e4 Cge7 8.0-0 0-0 9.c3 f5 10.b4 h6 11.Cbd2 Ae6 12.bxc5 dxc5 13.Cb3 b6 14.Te1 Dd7 15.exf5 gxf5 16.c4 Cg6 17.h4 Tad8 18.h5 Ch8 19.Cxe5 Cxe5 20.Axe5 Axe5 21.Txe5 Axc4 22.Dc1 Axd3 23.Dxh6 Dg7 24.Ad5+ Cf7 25.De3 Ae4 26.Axf7+ Txf7 27.Df4 ilegible 0-1

Jorquera Cabello,V (1997) - Martínez De Negri,M (1945) [A00]

1.e4 Cc6 2.Cf3 e5 3.Ab5 Ac5 4.0-0 Cge7 5.c3 Ab6 6.d4 exd4 7.cxd4 d5 8.e5 0-0 9.h3 Af5 10.a3 Ae4 11.Ae3 Axf3 12.gxf3 f5 13.f4 Dd7 14.Cc3 Tae8 15.Df3 a6 16.Axc6 Dxc6 17.Rh2 Dd7 18.Tg1 c6 19.Tg2 Cg6 20.Dh5 Ad8 21.Ca4 b6 22.De2 Db7 23.Tc1 Te6 24.Dc2 Ch4 25.Tg3 Tf7 26.Ad2 Rh8 27.Tb3 Da7 28.Ab4 g5 29.Ad6 b5 30.Cc5 Tg6 31.Tg3 gxf4 32.Txc6 hxc6 33.Dd3 Ac7 34.Ce6 Axd6 35.exd6 Dd7 36.Cxf4 Dxd6 37.Dg3 g5 38.Ce2 Dxc3+ 39.Rxc3 Te7 40.Tc2 Rg7 41.Cc1 Te4 42.Cb3 Te1 43.Txc6 Tg1+ 0-1

Martinez De Negri,M - De Leon,P [D02]

1.d4 d5 2.Cf3 e6 3.Af4 Cf6 4.h3 c5 5.e3 Db6 6.Dc1 Cc6 7.c3 Ad7 8.Ca3 a6 9.Cc2 Tc8 10.g4 cxd4 11.exd4 Ca5 12.Ce5 Ab5 13.Ag2 Cc4 14.a4 Ac6 15.Cxc4 dxc4 16.f3 Ae7 17.Ce3 Ad5 18.Cxd5 Cxd5 19.Ag3 0-0 20.0-0 Ad6 21.Axd6 Dxd6 22.f4 Tfe8 23.Dd2 Tcd8 24.Tae1 b6 25.Df2 Tb8 26.Df3 Tbd8 27.Te5 f6 28.Te4 Dd7 29.De2 b5 30.axb5 axb5 31.f5 Cc7 32.fxe6 Txe6 33.Txe6 Dxe6 34.Dxe6+ Cxe6 35.Tf5 Cc7 36.Tc5 Td7 37.Ac6 Te7 38.Rf2 b4 39.cxb4 Rf8 40.Txc4 1-0

Guo,E - Amed,Stephanie (A65)

1.d4 Cf6 2.Cf3 g6 3.Af4 Ag7 4.h3 0-0 5.e3 d6 6.Ae2 Cfd7 7.0-0 Cc6 8.Ah2 e5 9.c4 Rh8 10.Cc3 f5 11.Te1 g5 12.Cd5 g4 13.hxc4 fxc4 14.Cd2 Cf6 15.Ag3 exd4 16.Cxf6 Dxf6 17.Ce4 Dg6 18.Ad3 Af5 19.exd4 Tae8 20.De2 Ce7 21.De3 Cc6 22.De2 Te6 23.Tad1 Tfe8 24.f3 gxf3 25.Dxf3 Axd4+ 0-1

Fernandez,M (2159) - Martínez,J (1948) [A65]

1.d4 Cf6 2.c4 c5 3.d5 e6 4.Cc3 exd5 5.cxd5 d6 6.e4 a6 7.a4 g6 8.f4 Ag7 9.Cf3 Ag4 10.Ae2 Axf3 11.Axf3 0-0 12.0-0 Cbd7 13.g4 h6 14.h4 Ch7 15.g5 f5 16.exf5 gxf5 17.Ah5 Rh8 18.Te1 Ad4+ 19.Rh2 hxg5 20.hxc6 Rg7 21.Ce2 Af2 22.Tf1 Ah4 23.Dd3 Th8 24.Dxf5 Chf8 25.Df7# 1-0

Anu,B (1876) - Fernandez, M.F. (2159)

1.d4 Cf6 2.c4 g6 3.d5 d6 4.Cc3 Ag7 5.g3 0-0 6.Ag2 e5 7.Cf3 h6 8.e4 Ce8 9.Ad2 f5 10.exf5 gxf5 11.0-0 Cd7 12.b4 e4 13.Ce1 a5 14.b5 Cb6 15.De2 Ca4 16.Tc1 Cxc3 17.Axc3 Axc3 18.Txc3 Df6 19.Te3 Cg7 20.f3 exf3 21.Texf3 Ad7 22.Ah3 Dd4+ 23.Rh1 Tae8 24.Dd3 Te4 25.Dxd4 Txd4 26.Tf4 Txf4 27.Txf4 Te8 28.Cd3 Te3 29.Af1 Ch5 30.Tf2 Cf6 31.Rg2 Cg4 32.Tf4 Te4 33.Txe4 fxe4 34.Ce1 Rg7 35.Ae2 Rf6 36.Axc4 Axc4 37.Rf2 Re5 38.Re3 a4 39.a3 Ah3 40.Cc2 Af1 41.g4 ilegible 0-1



María F. Fernández campeona arg. 2008

Anton,S (1820) - Flores,Nancy (1927)

1.e4 c5 2.Cf3 d6 3.d4 cxd4 4.Cxd4 Cf6 5.Cc3 a6 6.Df3 e6 7.g4 h6 8.Dh3 Db6 9.Cb3 e5 10.Ae3 Dc7 11.f3 Ae6 12.0-0-0 Cc6 13.Rb1 b5 14.Ae2 Tc8 15.a3 b4 16.axb4 Cxb4 17.Ad3 d5 18.Dg2 d4 19.Cxd4 exd4 20.Axd4 Da5 21.f4 Ac5 22.Axc5 Txc5 23.f5 Aa2+ 24.Rc1 Ac4 25.e5 Ad5 26.De2 0-0 27.exf6 Axb1 28.fgx7 Tfc8 29.De3 Da1+ 30.Rd2 Dxb2 31.Ce4 Axe4 32.Dxe4 Te5 0-1

En el Torneo Absoluto participaron 84 jugadores y éstos fueron los primeros puestos:

- 01º) Vachier Lagrave, M. (Fcia) 10,5
 - 02º) Shigalko, Sergei (BLR)..... 10,5
 - 03º) Olszewski, Michael (Pol) 9,0
 - 04º) Popov, Iván (RUS) 9,0
 - 05º) Lenderman, Alex (USA)..... 9,0
- Representaron a la R. Argentina:
- 38º) Blit, Jacques 6,5
 - 46º) Meza, Hugo 6,5
 - 47º) Catelli, Hernán 6,5
 - 50º) Tristán, Leonardo..... 6,0
 - 51º) Pérez Ponsa, Federico..... 6,0
 - 55º) Ocampos, Ian 6,0
 - 57º) Dimuro, Matias..... 5,5
 - 61º) Aguinaga, Maximiliano 5,5
 - 69º) Crespo, Eugenio..... 5,0
 - 71º) Cuberli, Emiliano..... 5,0
 - 72º) Maldonado, Federico 4,5
 - 73º) Calderón, Luciano..... 4,5
 - 74º) Chavarría, Bily..... 4,5
 - 79º) Cadelago, Cristian..... 4,0
 - 80º) Morales, Ramón A..... 3,0

Partidas de los argentinos

Perez Ponsa,F (2422) - Guo-Yututhok,S (1966) [B00]

1.e4 b6 2.d4 Ab7 3.Ad3 e6 4.De2 Ae7 5.Cf3 Cf6 6.e5 Cd5 7.a3 c5 8.c4 Cc7 9.dxc5 bxc5 10.Cc3 Cc6 11.Ce4 d5 12.exd6 Axd6 13.Ae3 Ca6 14.Cxd6+ Dxd6 15.Td1 0-0-0 16.0-0 Dc7 17.Ag5 Td4 18.Cxd4 Cxd4 19.De3 f6 20.Af4 e5 21.Ag3 h5 22.h4 Te8 23.Tfe1 Df7 24.b4 g5 25.bxc5 gxh4 26.Dxd4 hxg3 27.Dd6 gxf2+ 28.Rxf2 f5 29.Txe5 Ae4 1-0

Maldonado,F (2003) -Alvarez, M (2259) [A00]

1.d4 d5 2.c4 c6 3.Cf3 Cf6 4.Cc3 e6 5.Ag5 h6 6.Axf6 Dxf6 7.e3 Cd7 8.Ad3 dxc4 9.Axc4 g6 10.0-0 Ag7 11.e4 0-0 12.e5 De7 13.De2 b5 14.Ad3 Ab7 15.Ae4 Tab8 16.Tac1 Tfc8 17.Tfd1 b4 18.Ca4 c5 19.Axb7 Txb7 20.Tc4 Tbc7 21.dxc5 a5 22.Txd7 Dxd7 23.Cb6 Db5 24.Cxc8 Txc8 25.Dc2 Db8 26.De4 Td8 27.h4 Td5 28.c6 Dc7 29.De3 Rh7 30.Tc1 Td8 31.De4 Rg8 32.b3 Td5 33.Dc4 Axe5 34.Cxe5 Txe5 35.Da6 Rg7 36.Db7 Dxb7 37.cxb7 Tb5 38.Tc7 Rf6 39.Rf1 Re5 40.Txf7 Rd4 41.Tc7 Rd3 42.Te7 g5 43.hxg5 hxg5 44.Txe6 g4 45.Te7 Rd2 46.Td7+ Rc2 47.f4 gxf3 48.g4 Rb2 49.g5 Rxa2 50.g6 1-0

Tristan,L (2412) - Jumabayev,R (2548) [A00]

1.e4 c5 2.Cf3 d6 3.d4 cxd4 4.Cxd4 Cf6 5.Cc3 a6 6.Ag5 e6 7.f4 Dc7 8.f5 Ae7 9.Df3 Cc6 10.0-0-0 Ad7 11.fxe6 fxe6 12.Cxc6 Dxc6 13.Ad3 0-0-0 14.Rb1 Dc5 15.Ae3 Dh5 16.Df1 Da5 17.Dg1 Rc7 18.Ad2 Db6 19.Ae3 Da5

20.Ad2 Dc5 21.Ae3 Db4 22.Ad2 Dc5 23.Ae3 Db4 24.Ad2 Db6 25.De1 Dc5 26.Ae3 Dc6 27.a4 Rb8 28.Cb5 Cg4 29.Aa7+ Ra8 30.Da5 Ce5 31.Ab6 Tdf8 32.Cc7+ Rb8 33.Ab5 Dxe4 34.Cxa6+ Rc8 35.Cc5 1-0

Gryson,W (2145) - Blit,J (2350) [A00]

1.d4 d6 2.Cf3 g6 3.c4 f5 4.Cc3 Cf6 5.Af4 Ag7 6.Dd2 0-0 7.Ah6 Axb6 8.Dxb6 Cc6 9.Td1 a6 10.e3 e6 11.Ae2 De7 12.Dg5 Cd8 13.h4 Cf7 14.Dg3 Ch5 15.Dh2 Ch6 16.Cg5 Cg4 17.Axg4 fvg4 18.g3 b5 19.Dg2 c6 20.0-0 bxc4 21.Dxc6 Ab7 22.Dxc4 d5 23.Db3 Tab8 24.e4 h6 25.Cxe6 Dxe6 26.exd5 Df7 27.Tde1 Cf6 28.Te5 Tbd8 29.Dc2 Cxd5 30.Tfe1 Td7 31.Te6 Df5 32.Txg6+ Rh7 33.Dxf5 Txf5 34.Txg4 Cf6 35.Tf4 Txf4 36.gxf4 Rg6 37.Te6 Txd4 38.Tb6 Td7 39.Rf1 Rf5 40.Re2 h5 41.Cd1 Cd5 42.Ce3+ Rxf4 43.Cg2+ Re5 44.Tb3 Cf4+ 45.Cxf4 Rxf4 46.Tb4+ Rf5 47.a4 Ad5 48.b3 Tb7 49.Td4 Re5 0-1

Ben Farahat,R - Ocampos,I (2047) [A00]

1.e4 c5 2.Cf3 Cc6 3.d4 cxd4 4.Cxd4 Cf6 5.Cc3 e5 6.Cdb5 d6 7.Ag5 a6 8.Ca3 b5 9.Axf6 gxf6 10.Cd5 f5 11.Ad3 Ae6 12.Dh5 Tg8 13.g3 Cd4 14.c3 fxe4 15.Axe4 Ag4 16.Dh4 Dxb4 17.gxh4 Cf3+ 18.Axf3 Axf3 19.Cf6+ Rd8 20.Cxg8 Axb1 21.Cf6 Ae7 22.Re2 Axf6 23.Txh1 Axb4 24.Tg1 Re7 25.f4 Re6 26.fxe5 dxe5 0-1

Perez Ponsa,F (2422) - Bomans (2085) [A00]

1.e4 c5 2.Cc3 d6 3.Cge2 Cf6 4.d4 cxd4 5.Cxd4 Cc6 6.Ag5 e6 7.Dd2 a6 8.0-0-0 Ae7 9.f3 Ad7 10.h4 h6 11.Ae3 h5 12.Rb1 Ce5 13.Ad3 Tc8 14.The1 Dc7 15.Ag5 b5 16.f4 b4 17.Cd5 exd5 18.fxe5 dxe5 19.exd5 Cxd5 20.Axe7 Cxe7 21.Dg5 0-0 22.Dxb5 f5 23.b3 Da5 24.Ac4+ Txc4 25.bxc4 Ae8 26.De2 exd4 27.Dxe7 Af7 28.De5 Da4 29.Dxd4 f4 30.Te7 Da3 31.Td7 Rh7 32.Dd3+ Ag6 33.Dxa3 bxa3 34.Td8 Tf7 35.T1d7 Tf6 36.Td6 Tf7 37.T8d7 Tf8 38.Txa6 Tb8+ 39.Rc1 Tb2 40.Td2 Txa2 41.Rd1 Tb2 42.Re2 Tb4 43.Txa3 Txc4 ilegible 1-0

Blit,J (2350) - Chirila,I (2504) [A00]

1.d4 d5 2.Cf3 c6 3.Ag5 g6 4.Cbd2 Ag7 5.e4 dxe4 6.Cxe4 Cf6 7.Cxf6+ exf6 8.Af4 0-0 9.Dd2 Te8+ 10.Ae2 De7 11.0-0 Cd7 12.Tfe1 Cb6 13.c4 Ae6 14.a4 a5 15.b3 Af8 16.Db2 Dd8 17.h3 Ab4 18.Ad2 Axd2 19.Cxd2 Cd7 20.Af3 Dc7 21.Tad1 Dd6 22.d5 Af5 23.g4 Ad3 24.Dd4 Cc5 25.Te3 Txe3 26.Dxe3 Rf8 27.Te1 Td8 28.h4 f5 29.Dd4 Rg8 30.h5 fvg4 31.h6 Df8 32.Axg4 cxd5 33.Te7 Dxb6 34.Cf3 dxc4 35.Dxd8+ 1-0

Lenderman,A (2542) - Blit,J (2350) [A41]

1.Cf3 g6 2.e4 Ag7 3.d4 d6 4.c4 Ag4 5.Ae2 Cc6 6.Ae3 e5 7.d5 Axf3 8.gxf3 Cd4 9.Cc3 Ce7 10.h4 f5 11.h5 f4 12.Axd4 exd4 13.Cb5 c5 14.dxc6 bxc6 15.Cxd4 Da5+ 16.Rf1 De5 17.c5 Dxd4 18.cxd6 Dxd1+ 19.Txd1 Cg8 20.Ac4 Rd7 21.b4 Tb8 22.hxg6 hxg6 23.Tg1 Ae5 24.a3 Cf6 25.Re2 Ce8 26.Txg6 Cxd6 27.Ae6+ Rc7 28.Tg5 Tbe8 29.Txe5 Th6 30.Tf5 Thxe6 31.Txf4 Cb5 32.Td3 Td6 33.Tf7+ Rb6 34.Te3 Ted8 35.f4 Td2+ 36.Rf3 Cd4+ 37.Rg2 Cc2 38.Tg3 Ce1+ 39.Rf1 Cd3

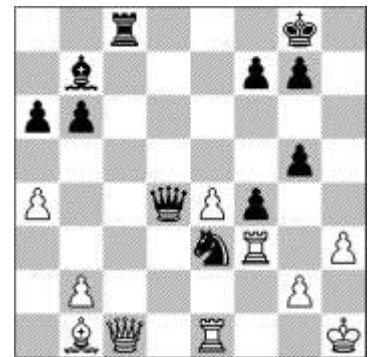
40.Tgg7 Txf2+ 41.Rg1 Rb5 42.Td7 Txd7 43.Txd7 Txf4 44.Txd3 Txe4 45.Th3 Te5 46.Rf2 c5 47.bxc5 Txc5 48.Re2 Td5 49.Td3 ½-½

Perez Ponsa(2422)-Salinas H. (2129) [B96]

1.e4 c5 2.Cf3 d6 3.d4 cxd4 4.Cxd4 Cf6 5.Cc3 a6 6.Ag5 e6 7.f4 Cbd7 8.Df3 Dc7 9.0-0-0 b5 10.Ad3 Ab7 11.The1 Db6 12.Cd5 Dxd4 13.Axf6 gxf6 14.Axb5 Dc5 15.Cxf6+ Rd8 16.Cxd7 Dxb5 17.Cxf8 Txf8 18.Da3 Re8 19.Dxd6 Tc8 20.Te3 Dc6 21.Dd2 Dc7 22.Tc3 De7 23.f5 Td8 24.Df4 Txd1+ 25.Rxd1 e5 26.Dg4 Dd7+ 27.Td3 Dc6 28.Dh4 Db6 29.Re2 Tg8 30.g3 h6 31.b3 Tg5 32.c4 Dc6 33.Td5 Df6 34.Td3 a5 35.Rd2 Db6 36.Re2 a4 37.b4 Dc6 38.b5 Dxc4 39.Dxb6 Dxe4+ 40.Rd2 Db4+ 41.Re2 Db2+ 42.Re3 Dc1+ 43.Re2 Dc2+ 44.Re3 Dc5+ 45.Re2 Tg8 46.Df6 De7 47.Db6 Tg4 48.f6 Tg6 49.Td6 Txf6 50.Txf6 Dd7 51.Re3 Dd5 52.Tc6 f5 53.Dc5 De4+ 54.Rd2 Dg2+ 55.Rc3 Df3+ 56.Rb4 De4+ 57.Ra5 Axc6 58.Dxc6+ Dxc6 59.bxc6 f4 60.gxf4 1-0

Gomez Gustav (2176)-Tristan,L (2412) [A47]

1.d4 Cf6 2.Cf3 e6 3.Ag5 c5 4.c3 Ae7 5.e3 0-0 6.Ad3 b6 7.Cbd2 Cc6 8.0-0 Ab7 9.e4 d6 10.De2 cxd4 11.Cxd4 Ce5 12.Ac2 Dc8 13.a4 h6 14.Ah4 Cg6 15.Ag3 Cd7 16.f4 Af6 17.C2f3 e5 18.fxe5 dxe5 19.Cb5 a6 20.Ca3 Dc5+ 21.Rh1 Cf4 22.Axf4 exf4 23.Dd2 Dc7 24.Tae1 Tfe8 25.Dc1 Ag5 26.Cb1 Ce5 27.Cbd2 Cg4 28.Cxg5 hxg5 29.Cf3 Dc5 30.Cd4 Tad8 31.Ab1 Txd4 32.cxd4 Dxd4 33.h3 Ce3 34.Tf3 Tc8 0-1



Ocampos,I (2047) - Meza,H (2276) [B27]

1.e4 c5 2.Cf3 g6 3.d4 Ag7 4.c3 cxd4 5.cxd4 d5 6.e5 Cc6 7.Cc3 Ag4 8.Ae2 Ch6 9.h3 Axf3 10.Axf3 Cf5 11.Ae3 e6 12.0-0 0-0 13.Ag4 Cxe3 14.fxe3 Dg5 15.De2 h5 16.Af3 Tac8 17.Cb5 a6 18.Cd6 Tc7 19.Tad1 Cxe5 20.dxe5 Axe5 21.e4 Axd6 22.exd5 Dg3 23.De4 Ac5+ 24.Rh1 Ad6 25.Rg1 Ac5+ 26.Rh1 Ad6 27.Rg1 Dh2+ 28.Rf2 Te7 29.Dd4 exd5 30.Axd5 Tfe8 31.Ac4 Ag3+ 32.Rf3 Ab8 33.Dh4 Te3+ 34.Rf2 Ag3+ 35.Dxg3 Txg3 36.Ad5 Tge3 37.Af3 Txf3+ 38.Rxf3 De5 0-1

NUUESTRO CÍRCULO

Director: Arqto. Roberto Pagura
ropagura@ciudad.com.ar
(54 -11) 4958-5808 Yatay 120 8ºD
1184. Buenos Aires – Argentina