

Nuestro Círculo

Año 8 N° 384

Semanario de Ajedrez

12 de diciembre de 2009

CARLOS M. PORTELA 1885-1956



Carlos M. Portela fue un ajedrecista argentino de brillante estilo, discípulo de Miguel Angel Gelly, cuya activa vida fue tan variada como fecunda: escribió novelas y argumentos cinematográficos; fue músico, poeta y periodista y también dirigente y funcionario público que llegó a ejercer altos cargos de gobierno.

Quizá pocos recuerden hoy que Portela fue autor del proyecto presentado en 1928 ante el Congreso de la FIDE donde se eliminaba toda diferenciación entre jugadores aficionados y profesionales, lo que favoreció la participación de grandes maestros en los torneos olímpicos de ajedrez y que fue él quien abogó más tarde para que la FIDE tomara a su cargo la organización del conflictivo campeonato del mundo.

En 1944 sucedió a Roberto Grau como redactor de la sección "Frente al Tablero" del diario "La Nación". Escribió también con su brillante estilo en diversas revistas, estimulando siempre a las jóvenes promesas del ajedrez y difundiendo con su generosidad habitual las obras de los nuevos compositores de Estudios y de Problemas. Es autor del libro sobre el segundo encuentro entre los grandes maestros Najdorf y Reshevsky, jugado en Buenos Aires en 1953.

Cuando Portela murió ocupaba el cargo de Presidente de la Liga Argentina de Ajedrez por Correspondencia (LADAC).

("El Arte del Estudio de A, de Z.R. Caputto)

Portela, R - Capablanca, J [C24] La Habana, 1909

1.e4 e5 2.Cf3 Cc6 3.Ac4 Cf6 4.d3 d5 5.exd5 Cxd5 6.0-0 Ag4 7.Cbd2 Ae7 8.De1 f6 9.h3 Ah5 10.De4 Cf4 11.Ab5 Dd7 12.Cc4 Ag6 13.Axc6 bxc6 14.De1 Cd5 15.Ch2 0-0 16.f4 Cb4 17.Df2 e4 18.a3 Ca6 19.dxe4 Axe4 20.Ae3 Df5 21.Tac1 Tfd8 22.Tfe1 Af8 23.Cf1 Ad5 24.Cg3 Dg6 25.b3 Axc4 26.bxc4 Df7 27.De2 Te8 28.Dd3 Cc5 29.Axc5 Axc5+ 30.Rh2 Tad8 31.Df1 Axa3 32.Ta1 Ab4 33.Teb1 c5 34.Tb3 a5 35.c3 Te3 36.cxb4 Txb3 37.bxa5 Tb4 38.a6 Dxc4 39.De1 Ta4 40.Td1 Ta8 41.De7 Df7 42.Dxc5 T4xa6 43.Cf5 De6 44.Cg3 Tc6 45.Df2 Ta2 46.Df3 Tcc2 47.Td8+ 1-0

Portela, C - Villegas, B [C90] Buenos Aires, 1915

1.e4 e5 2.Cf3 Cc6 3.Ab5 a6 4.Aa4 Cf6 5.0-0 Ae7 6.Te1 b5 7.Ab3 d6 8.c3 Ca5 9.d4 Cxb3 10.Dxb3 Ae6 11.Dc2 Cd7 12.h3 c6 13.Cbd2 0-0 14.Cf1 Dc7 15.Cg3 g6 16.Ah6 Tfe8 17.Tad1 f6 18.Ch4 Af7 19.f4 exf4 20.Axf4 g5 21.Cgf5 Af8 22.Axd6 Axd6 23.Ch6+ Rf8 24.e5 Ag8 25.Cg6+ hxg6 26.Dxg6 Cxe5 27.Dxg8+ Re7 28.Df7+ Rd8 29.dxe5 fxe5 30.Df6+ Rd7 31.Cf5 1-0

Molina Carranza, L - Portela, C [B13] Buenos Aires, 1915

1.e4 c6 2.d4 d5 3.exd5 cxd5 4.Cf3 Ag4 5.Ae2 Cc6 6.0-0 Dc7 7.c3 Cf6 8.Te1 Axf3 9.Axf3 e6 10.Cd2 Ad6 11.Cf1 0-0-0 12.a4 e5 13.dxe5 Cxe5 14.Ae3 h5 15.a5 Rb8 16.Dd4 Cc6 17.Dh4 Cg4 18.b4 f6 19.Axg4 g5 20.Dh3 hxg4 21.Dxg4 Axh2+ 22.Cxh2 Dxh2+ 23.Rf1 Dh7 24.Ted1 Dc2 25.Rg1 Th4 26.Df3 Tdh8 27.g3 Th2 28.Tac1 g4 29.Dxd5 De2 30.Te1 Df3 31.Af4+ Ce5 32.Axe5+ Ra8 33.Dxf3 gxf3 0-1

Portela - Ellerman, A [C83] Buenos Aires, 1917

1.e4 e5 2.Cf3 Cc6 3.Ab5 a6 4.Aa4 Cf6 5.0-0 Cxe4 6.d4 b5 7.Ab3 d5 8.dxe5 Ae6 9.c3 Ae7 10.Cbd2 0-0 11.Te1 Cc5 12.Ac2 Te8 13.Cb3 Cd7 14.Cbd4 Cxd4 15.Cxd4 Ac5 16.Cf5 c6 17.Cxg7 Rxg7 18.Dh5 f5 19.exf6+ Cxf6 20.Dh6+ Rf7 21.Ag5 Af8 22.Dh4 Ag7 23.Te3 h6 24.Axf6 Axf6 25.Tf3 Tg8 26.Dxh6 Tg7 27.Te1 De7 28.Af5 Th8 29.Axe6+ Dxe6 30.Dxg7+ Rxg7 31.Txe6 1-0

Alekhine Alexander - Portela Carlos [D30] Buenos Aires, 1926

1.d4 Cf6 2.c4 c6 3.Cf3 d5 4.e3 e6 5.Ad3 Cbd7 6.Cbd2 Ae7 7.0-0 Dc7 8.De2 0-0 9.e4

dxe4 10.Cxe4 Te8 11.Ceg5 h6 12.Ce4 Cxe4 13.Dxe4 Cf6 14.De2 c5 15.dxc5 Axc5 16.Ce5 Ad7 17.Af4 Ac6 18.Ag3 Tad8 19.Tac1 Ad6 20.c5 Axe5 21.Axe5 De7 22.Ad6 Dd7 23.f4 g6 24.Tfe1 Rg7 25.De5 Ad5 26.g4 Da4 27.h3 1-0

Portela, C - Nogues Acuna, A [E70] Buenos Aires, 1927

1.d4 Cf6 2.c4 g6 3.Cc3 Ag7 4.e4 d6 5.Ad3 Cc6 6.Cge2 e5 7.d5 Ce7 8.h3 0-0 9.Ae3 h6 10.Dd2 Rh7 11.f4 Cd7 12.0-0 f5 13.Tf2 c6 14.Taf1 cxd5 15.cxd5 Cf6 16.fxe5 dxe5 17.Ac5 fxe4 18.d6 Cf5 19.Cxe4 Cd7 20.Aa3 b6 21.C2g3 Cd4 22.Txf8 Cxf8 23.Tf7 Ae6 24.Te7 Cd7 25.Ch5 gxh5 26.Cf6+ Rh8 27.Dxh6+ Axh6 28.Th7# 1-0

Ibanez, E - Portela, C [D20] Buenos Aires, 1927

1.d4 d5 2.c4 dxc4 3.e3 e5 4.Axc4 exd4 5.exd4 De7+ 6.Ce2 Db4+ 7.Cd2 Cf6 8.0-0 Ad6 9.a3 Da5 10.f4 Dh5 11.Cf3 0-0 12.Cg3 Dg4 13.Ae2 Cc6 14.Ce5 Dh4 15.Dd3 Axe5 16.dxe5 Td8 17.Cf5 Axf5 18.Dxf5 Cd4 19.Dd3 Cg4 20.h3 Ch6 21.De4 Chf5 22.Tf2 Cg3 23.De3 Cdxex2+ 24.Txe2 Td1+ 25.Te1 Ce2+ 0-1

Villegas Benito - Portela, C [D94] Buenos Aires CAA, 1929

1.Cf3 d5 2.d4 c6 3.e3 g6 4.c4 Cf6 5.Cc3 Ag7 6.cxd5 cxd5 7.Ab5+ Ad7 8.Db3 0-0 9.Axd7 Dxd7 10.Ce5 Dc7 11.Ad2 e6 12.Tc1 Cc6 13.Ca4 Ce4 14.Cxc6 Cxd2 15.Db4 bxc6 16.Dxd2 e5 17.0-0 exd4 18.exd4 Dd6 19.Tfd1 Tfe8 20.Cc5 Te7 21.Te1 Tae8 22.Txe7 Dxe7 23.g3 Dc2 24.Dc3 h5 25.Cb3 Ah6 26.Tf1 Te6 27.Cc5 Te3 28.Da5 Tf3 29.Da6 Dxb2 30.Dxc6 Dxd4 31.Cb3 De5 32.Da8+ Rh7 33.Dxa7 Ag7 34.Da5 h4 35.De1 Df5 36.De2 h3 37.Td1 Tc3 38.Dd2 Df3 39.Dxd5 De2 40.Dd2 Df3 41.Dd5 De2 42.Dd2 De4 43.Dd5 Td3 0-1

Iliesco - Portela [E72] Buenos Aires, 1934

1.d4 Cf6 2.c4 g6 3.Cc3 Ag7 4.e4 0-0 5.g3 c5 6.d5 d6 7.Ag2 Cg4 8.Cge2 Ce5 9.b3 Ag4 10.0-0 Cf3+ 11.Rh1 Cg5 12.Tb1 Af3 13.Axf3 Cxf3 14.Rg2 Ce5 15.f4 Cg4 16.h3 Cf6 17.Ab2 Cbd7 18.Cg1 a6 19.a4 20.Cf3 Tae8 21.Te1 Ch5 22.Dd3 e5 23.f5 Ah6 24.Ac1 Axc1 25.Tbxc1 Cdf6 26.De3 Rh8 27.fxg6 fxg6 28.Cg5 De7 29.Tf1 Cg7 30.Tf2 Cfh5 31.Tcf1 Cf4+ 32.gxf4 exf4 33.Txf4 Dxg5+ 34.Rh1 Cf5 35.Tg1 Cg3+ 36.Txg3 Dxf4 37.Dxf4 Txf4 38.a5 Rg7 39.Te3 Rf6 40.Rg2 Re5 41.Rg3 g5 0-1

REVISIONISMO ANÁLITICO

por Hebert Pérez García
desde Holanda

LOS ERRORES REPETIDOS

En la abundante literatura ajedrecística suelen encontrarse erróneos comentarios que se repiten con frecuencia por carencia de juicios críticos.

Muchos comentaristas no utilizan sus propios análisis y copian literalmente lo que dicen otros autores, por temor a cometer errores o tener demasiado respeto a las autoridades. Especialmente las variantes tácticas son el motivo de esas copias.

Naturalmente es correcto citar siempre a las auténticas fuentes de información pero este hecho no implica el dejar de realizar un control prolijo del material que se expone nuevamente. Es cierto que los grandes jugadores del pasado tenían un concepto posicional extraordinario para crear planes estratégicos de elevada precisión. Verdaderos modelos didácticos. No obstante y en menor proporción, lo eran sus demostraciones tácticas. Es sabido que las dificultades técnicas en este campo superan al genio humano. Los grandes campeones eran también falibles y aún lo siguen siendo.

Veamos una partida bastante conocida jugada por el Dr. Max Euwe (el quinto campeón mundial de la historia, 1935 - 1937) y que fue comentada por el mismo en 1938.

Max Euwe – Akiba Rubinstein
Mährisch Ostrau, 1923 [D05]

1.Cf3 d5 2.d4 Cf6 3.e3 e6 4.Ad3 c5 5.b3

(Es curioso que Euwe le juegue al propio Rubinstein el sistema Rubinstein. En sus notas no se dieron informaciones al respecto)

5...Cc6 6.0-0 Ad6 7.Ab2 0-0 8.a3 b6

[Euwe consideraba la variante 8...De7 9.Ce5 Cd7 etc., más consecuente con el espíritu de esta línea de juego]

9.Ce5 Ab7 10.Cd2 De7 11.f4 Tfd8

[Según Euwe no era bueno jugar 11...Cd7 12.Cxd7 (12.Tf3!?) 12...Dxd7 13.dxc5 Axc5 14.Axh7+ Rxh7 15.Dh5+ Rg8 16.Axg7 Axe3+! (16...f6 17.Axf8 Axe3+ 18.Rh1 Rxf8+ análisis de HPG) 17.Rh1 f5 HPG (Euwe consideraba sólo 17...f6 18.Tf3 (Mejor era 18.Axf8!? Rxf8 19.Tad1 Re7 HPG) 18...Axd2 19.Ah6 ganando) Pero Euwe no vió la defensa 18...Dxg7! (HPG) 19.Txe3 Tf7! 20.Tae1 (Perdedora era 20.Tg3? Dxg3 21.hxg3 Th7+→) 20...Cd4!→) En lugar de la jugada sugerida por Euwe 18.Tf3, lo justo era 18.Axf8 Rxf8+ HPG;

En nuestra opinión era interesante la variante 11...cxd4!? 12.exd4 g6 13.De1 Tac8 etc. En el libro "Euwe" de los maestros alemanes Kurt Richter & Rudolf Techner se mencionan las variantes sugeridas por Euwe sin que existan correcciones.

12.Tf3 Ce4 13.Th3

[Correctamente, Euwe estimaba que la jugada textual era mejor que la ganancia de un peón mediante: 13.Cxe4 dxe4 14.Axe4 Cxe5 15.Axh7+ Rf8! (Si 15...Rxh7 16.Th3+

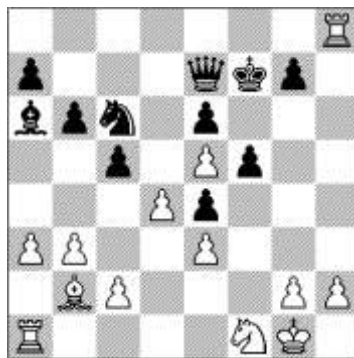
Rg8 17.dxe5! Axe5 (17...Ac7? 18.Dh5+→) 18.Dh5 f6 19.Dh7+ Rf7 20.Tg3 Tg8 21.fxe5±) 16.fxe5 Axe5! 17.Th3 g6 Euwe creía que esta jugada es buena para las negras pero es en realidad muy mala, a causa de 18.Dg4! (análisis de HPG) 18...Af6 (18...Ag7? 19.Axg6! fxg6 20.Tf1+ Re8 21.Dxg6+→) 19.Axg6! fxg6 20.Th6 Ag7 21.Txg6+→) Lo indicado era 17... cxd4 18.Ad3 Dg5 19.De2!?!+= etc.]

13...f5

[Según Euwe 13...Axe5 14.fxe5 es favorable a las blancas. Sin embargo las negras pueden jugar más eficazmente: 13...cxd4 14.Cxe4 dxe4 15.Axe4 Cxe5 16.Axh7+ Rf8 17.fxe5 Axe5 etc.HPG]

14.Axe4 dxe4 15.Dh5 Axe5!

[Si 15...h6 entonces 16.Cxc6 Axc6 17.Tg3!±] **16.Dxh7+ Rf7 17.fxe5 Th8 18.Dxh8 Txh8 19.Txh8 Aa6! 20.Cf1**



[Otra opción posible: 20.c4 cxd4 21.exd4]

20...Dd7

[Euwe criticó como un error éste movimiento de la dama. Sugerió jugar 20...Axf1 21.Txf1 Dg5 con contrajuego negro y lo mismo dijieron los maestros alemanes Kurt Richter & Rudolf Techner; Evidentemente los nombrados omitieron la fuerza de la variante 20...cxd4! 21.exd4 Cxe5! 22.Th3 (22.dxe5 Dc5+ 23.Rh1 Dxc2 24.Ad4 Axf1 25.Txf1 Dd3+→) 22...Axf1 23.Txf1 Cg4 con mejor juego, análisis de HPG]

21.Td1! Cxe5?

[Un error fatal. Debió jugarse 21...Axf1! 22.Rxf1 cxd4 23.Axd4 Cxe5 24.Re2 Cg6 25.Th7 e5. Raro que Euwe o los analistas alemanes no dijieron nada. Análisis de HPG]

22.d5! Cg4 23.dxe6+ Dxe6 24.Thd8 ±

[O 24.c4! Cf6 25.Thd8,]

24...Ab5?

[24...Ac8! HPG]

25.c4

[25.h3!]

25...Ae8 26.T1d5 f4?

(Según Euwe & K.Richter & R.Techner esta era la mejor chance de las negras Quizá se podía intentar 26...Ac6! aunque las blancas obtenían una ventaja clara. Por ejemplo: 27.T5d6 De7 28.h3 Ch6 (28...Cf6 29.Axf6 gxf6 30.Cg3 De5 31.Ch5 Re7±) 29.Ae5!? Dxe5 30.Txc6 f4 31.Td5 Dc3 32.exf4±]

27.h3

[También muy fuerte sería 27.Ta8!+- De7 28.Tf5+ Cf6 29.Txf4+- análisis de HPG]

27...fxe3 28.Cg3! e2 29.Cxe2 Ce3 30.Tg5+- (La ventaja blanca es decisiva.)

30...g6 31.Cf4 De7 32.Txg6! Cf5

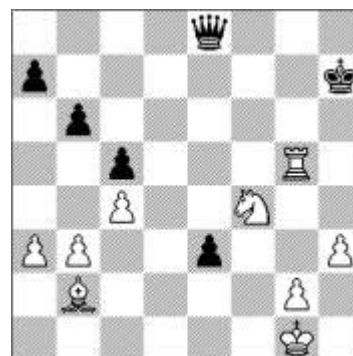
[No 32...Dxd8? por 33.Tg7+ Rf8 34.Ce6#]

33.Tf6+

[33.Td5+]

33...Rg8 34.Txe8+ Dxe8 35.Txf5 e3 36.Tg5+ Rh7

[O 36...Rf8 37.Cg6+ Rf7 38.Ch8+ Rf8 39.Ag7+! Re7 (39...Rg8 40.Ae5+ Rh7 41.Tg7+ Rxh8 (41...Rh6 42.Cf7+→) 42.Te7+) 40.Te5+→]



37.Th5+

y las negras se rindieron. 1-0

Libro "From My Chess Games 1920 - 1937", autor Dr. Max Euwe (1938) Reeditado por Dover 1975 (partida 9, página 18)

El inolvidable ex campeón mundial, Tigran Petrosian (1963-1969), dijo en diversas oportunidades: "De los análisis de los grandes maestros se puede confiar pero verificándolos de antemano". ¡Sus palabras son sabias y todavía muy vigentes!

ELLAS 16,5 -- ELLOS 15,5

Es un torneo con las leyendas de ajedrez, Viktor Korchnoi, Jan Timman, Robert Hübner y Vlastimil Hort que se enfrentaron con las "doncellas" Koneru Humpy, Anna Muzychuk, Katerina Lahno y Jana Jackova. Es un torneo por sistema Scheveningen a doble vuelta que se disputó entre el 28 de noviembre y el 5 de diciembre de 2009 en el Hotel Cristal Palace, en Mariánské Lázně (Marienbad, República Checa) El control de tiempo fue de 90 minutos para 40 movimientos, más 30 minutos para el resto de la partida y un incremento de 30 segundos por movimiento. Organiza la Asociación de Ajedrez de Praga (Prague Chess Society). El invitado de honor es el ex campeón del mundo Boris Spassky.

Las 'doncellas' vencieron a los 'perros viejos' 16,5 - 15,5.

Finalmente las "doncellas" se llevaron la victoria manteniendo la ventaja que habían obtenido al comienzo de la competición, y ganando por el escaso margen de un solo punto.

Viktor Korchnoi perdió por tiempo en dos ocasiones en posiciones teóricamente empatadas, simplemente por el hecho de que se había olvidado del reloj. Vlastimil Hort comentó el resultado: "En principio nosotros somos mejores, digamos seríamos iguales. Podríamos ganar. Pero ya sabes, a nosotros los veteranos al comienzo siempre nos cuesta arrancar, estamos un poco oxidados".

Korchnoi Viktor - Jackova Jana
Snizenky a Machøi 2009

1.Cf3 Cf6 2.c4 e6 3.Cc3 c5 4.d4 cxd4 5.Cxd4
a6 6.Ag5 Ae7 7.e4 Cxe4 8.Axe7 Cxc3
9.Axd8 Cxd1 10.Ah4 Cxb2 11.a4 d5 12.cxd5
exd5 13.Ta2 Cc4 14.Axc4 dxc4 15.Te2+ Rf8
16.Rd2 Cc6 17.Cxc6 bxc6 18.Tb1 Ae6
19.Rc3 h6 20.Tb7 Rg8 21.a5 Rh7 22.f3 Thb8
23.Tb6 Tc8 24.Rb4 g5 25.Af2 Td8 26.Txc6
Td3 27.Ae1 Tb8+ 28.Tb6 Tb3+ 29.Rc5 Tc8+
30.Rd6 Td3+ 31.Re5 c3 32.Tc2 Te3+ 33.Rf6
Txe1 34.Txa6 Ab3 0-1

Jackova Jana - Huebner Robert
Snizenky a Machøi 2009

1.e4 e5 2.Cf3 Cc6 3.Ac4 Ac5 4.c3 Cf6 5.d3
a6 6.0-0 Aa7 7.h3 d6 8.Ab3 0-0 9.Te1 h6
10.Cbd2 Te8 11.Cf1 Ae6 12.C3h2 Ce7
13.Axe6 fxe6 14.Ae3 Cg6 15.g3 Axe3
16.Cxe3 De7 17.Chg4 Tf8 18.Cxf6+ Txf6
19.Dh5 Rh7 20.Cg4 Tf7 21.d4 Taf8 22.Te2
exd4 23.cxd4 e5 24.d5 Dd7 25.Ce3 Ce7
26.Dg4 Db5 27.Td2 Cg8 28.De2 Db4 29.Cg4
h5 30.a3 Db6 31.Ch2 g6 32.Rg2 Cf6 33.Cf3
Cxe4 34.Dxe4 Txf3 35.Dxf3 Txf3 36.Rxf3 c5
37.h4 Db3+ 38.Rg2 Dc4 39.Te1 b5 40.f3 a5
41.Te4 Dc1 42.Tee2 Rh6 43.Tf2 Rg7 44.Tc2
Db1 45.Tfe2 b4 46.axb4 axb4 47.Tcd2 Rf6
48.Te3 Dc1 49.Tee2 b3 50.Td3 c4 51.Tdd2
Rf7 52.Rh2 Re7 53.f4 Rd7 54.fxe5 dxe5
55.d6 e4 56.Tf2 e3 57.Tf7+ Rc6 58.Tc7+
Rb6 59.Tg2 Dd1 60.Txc4 e2 61.Te4 e1D
62.Txe1 Dxe1 63.Tg1 Dd2+ 64.Tg2 De3
65.Tg1 Rc6 66.Tg2 Rxd6 67.g4 Df4+ 68.Rh3
Df3+ 0-1

Koneru Humpy - Hort Vlastimil
Snizenky a Machøi 2009

1.d4 d5 2.c4 c6 3.Cf3 Cf6 4.e3 Db6 5.Cc3
Ag4 6.h3 Axf3 7.Dxf3 e6 8.Ad3 Cbd7 9.0-0
Ae7 10.b3 0-0 11.Ab2 Tfe8 12.De2 a6
13.Tad1 Dc7 14.Dc2 Tac8 15.e4 dxe4
16.Cxe4 Cxe4 17.Axe4 g6 18.Tfe1 Af6
19.Ac1 Tcd8 20.Ae3 Cb6 21.De2 Cc8
22.Ab1 Td7 23.Td2 Dd8 24.Ted1 Ag5
25.Dg4 Axe3 26.fxe3 De7 27.c5 Ted8
28.Ad3 a5 29.Tf2 Rh8 30.Ac4 f5 31.De2 e5
32.Db2 b5 33.cxb6 Cxb6 34.Tfd2 Cxc4
35.bxc4 Db4 36.Dc2 Rg7 37.Tb1 De7 38.Dc3
exd4 39.exd4 Rh6 40.Rh1 f4 41.Td3 Dh4
42.Tf1 f3 43.Tdx3 Dxd4 44.Dxa5 Dxc4
45.Tf4 Td4 46.De5 Dd5 47.Df6 Txf4 48.Txf4
Dd1+ 49.Tf1 Dd6 50.Dh4+ Rg7 51.a4 c5
52.a5 Td7 53.Df2 h5 54.Tc1 Dd4 55.Dc2 Tf7
56.a6 Rh7 57.Db3 c4 58.Dxc4 Dxc4 59.Txc4
Tf1+ 60.Rh2 Ta1 61.Tc7+ Rh6 62.a7 h4
63.g4 Ta2+ 64.Rg1 g5 65.Rf1 Rg6 66.Re1
Rf6 67.Rd1 Re5 68.Tf7 Re6 69.Tg7 Rf6
70.Tc7 Re5 71.Rc1 Rf4 72.Rb1 Ta6 73.Rb2
Rg3 74.Tc3+ Rg2 75.Ta3 Txa7 76.Txa7
Rhx3 77.Rc3 Rgx4 78.Rd2 Rh3 79.Re2 g4
80.Rf1 Rh2 81.Ta2+ Rh1 82.Ta4 h3 83.Rf2
1-0

Jackova Jana - Timman Jan
Snizenky a Machøi 2009

1.e4 c5 2.Cf3 Cc6 3.d4 cxd4 4.Cxd4 g6
5.Cc3 Ag7 6.Ae3 Cf6 7.Dd2 0-0 8.Cb3 d6
9.Ae2 Ae6 10.Cd4 Cxd4 11.Axd4 Da5 12.Af3
Tac8 13.Cd5 Dxd2+ 14.Rxd2 Cxe4+ 15.Axe4
Axd5 16.Axg7 Axe4 17.Axf8 Rxf8 18.Thg1
Txc2+ 19.Re3 Ac6 20.b4 e5 21.g3 d5
22.Tge1 f6 23.a4 a6 24.Tf1 Tb2 25.Tab1
Txb1 26.Txb1 Axa4 27.f4 d4+ 28.Rd3 Re7

29.Tc1 Ab5+ 30.Re4 Ac6+ 31.Rd3 Rd6
32.fxe5+ fxe5 33.Tc2 Ad7 34.Tc1 b6 35.Rd2
e4 36.h3 Ab5 37.Tc8 e3+ 0-1

Korchnoi Viktor - Muzychuk Anna
Snizenky a Machøi 2009

1.d4 f5 2.Ch3 Cf6 3.Ag5 e6 4.e3 h6 5.Axf6
Dxf6 6.Cf4 g5 7.Cd3 Ag7 8.h4 g4 9.g3 d6
10.Ag2 e5 11.c3 c6 12.a4 Ae6 13.b4 Cd7
14.b5 Tc8 15.Ca3 e4 16.Cf4 c5 17.0-0 0-0
18.a5 Tfd8 19.Da4 Df7 20.Tfb1 d5 21.Af1 c4
22.Td1 Cf6 23.Cc2 Af8 24.a6 b6 25.Ce1 Ch5
26.Ceg2 Ad6 27.Te1 Rh7 28.Tab1 Tc7
29.Tb2 De8 0-1

Koneru Humpy - Korchnoi Viktor
Snizenky a Machøi 2009

1.d4 Cf6 2.c4 e6 3.Cc3 Ab4 4.Dc2 d6 5.Cf3
c5 6.e3 Cc6 7.Ad2 0-0 8.a3 Axc3 9.Axc3
cxd4 10.exd4 d5 11.c5 a5 12.Ad3 a4 13.0-0
h6 14.Ce5 Cxe5 15.dxe5 Cd7 16.Ad4 Cb8
17.f4 Cc6 18.Af2 Ad7 19.De2 De7 20.Ac2 f5
21.exf6 Dxf6 22.Tad1 Ae8 23.f5 Dxb2
24.fxe6 Ag6 25.e7 Cxe7 26.De6+ Rh7
27.Axg6+ Cxg6 28.Tb1 Dd2 29.Tbd1 Dc2
30.Tc1 Dd3 31.Tfd1 Dxa3 32.Dxd5 Tae8
33.Ta1 Db2 34.Ad4 De2 35.Dxb7 Te7
36.Db2 Dxb2 37.Axb2 Te2 38.Ad4 Ch4
39.Txa4 Tgx2+ 40.Rh1 1-0

Muzychuk Anna - Huebner Robert
Snizenky a Machøi 2009

1.e4 e6 2.d4 d5 3.Cc3 Cf6 4.Ag5 dxe4
5.Cxe4 Cbd7 6.Cf3 Ae7 7.Cxf6+ Axf6 8.h4
b6 9.Ab5 0-0 10.Ac6 Tb8 11.Dd2 Ab7
12.Axb7 Txb7 13.0-0-0 Te8 14.g4 c5 15.Ae3
cxd4 16.Cxd4 Ce5 17.g5 Cc4 18.De2 Cxe3
19.Dxe3 Axd4 20.Txd4 Dc8 21.Thd1 e5
22.Td5 e4 23.h5 Tc7 24.c3 De6 25.h6 Tc5
26.Td8 Tc8 27.Td6 Dc4 28.a3 Dc5 29.T1d4
Db5 30.Rc2 Tc4 31.T6d5 Da4+ 32.Rd2
Txd4+ 33.Dxd4 Dxd4+ 34.cxd4 gxh6 35.gxh6
Rf8 36.Te5 Td8 37.Re3 Td6 38.Th5 Tf6
39.Th2 Re7 40.Rxe4 Rd6 41.d5 Tg6 42.f4 f6
43.Th3 Rd7 44.a4 Rd6 45.b4 f5+ 46.Rxf5
Rxd5 47.b5 Rd4 48.Th1 Rd5 49.Td1+ Rc5
50.Tc1+ 1-0

Jackova Jana - Korchnoi Viktor
Snizenky a Machøi 2009

1.e4 e6 2.d4 d5 3.Cc3 Cf6 4.Ag5 Ae7 5.e5
Cfd7 6.Axe7 Dxe7 7.f4 Cb6 8.Cf3 Ad7 9.Ad3
a6 10.0-0 c5 11.De1 Cc6 12.Df2 c4 13.Ae2
Tc8 14.Cd1 f6 15.exf6 gxf6 16.c3 f5 17.Dg3
Rd8 18.b3 cxb3 19.axb3 Rc7 20.Cb2 Tcg8
21.De1 Cc8 22.Tf2 Cd6 23.Af1 Ce4 24.Tc2
Tg7 25.Cd3 Thg8 26.c4 Rb8 27.c5 Rc7
28.Cde5 Tc8 29.b4 Rd8 30.b5 axb5 31.Axb5
Cxe5 32.Cxe5 Axb5 33.Da5+ Re8 34.Dxb5+
Rf8 35.Db6 h6 36.Tac1 Rg8 37.c6 bxc6
38.Cxc6 Da3 39.Te1 Rh7 40.Tce2 Dc3
41.Ce5 Tgx2+ 0-1

Koneru Humpy - Timman Jan
Snizenky a Machøi 2009

1.d4 Cf6 2.c4 e6 3.Cf3 b6 4.g3 Aa6 5.Da4
Ab7 6.Ag2 e5 7.dxc5 Axc5 8.0-0 0-0 9.Cc3
Ca6 10.Af4 Ae7 11.Tfd1 Cc5 12.Dc2 Dc8
13.Td4 d5 14.Tc1 Cce4 15.Cxe4 dxe4
16.Ce5 Dc5 17.Tcd1 Tfc8 18.a3 Da5 19.Dc1
Da6 20.b4 Da1 21.g4 a5 22.g5 Cd5 23.Dd2
Dxa3 24.cxd5 exd5 25.bxa5 bxa5 26.Txd5
Ab4 27.Dd4 Ac3 28.Td8+ Txd8 29.Dxd8+

Txd8 30.Txd8+ Df8 31.Txf8+ Rxf8 32.Cd7+
Re7 33.Cc5 Ad5 34.Axe4 Axe4 35.Cxe4 Ab2
36.Cc5 Aa3 37.Ae3 1-0

Hort Vlastimil - Koneru Humpy
Snizenky a Machøi 2009

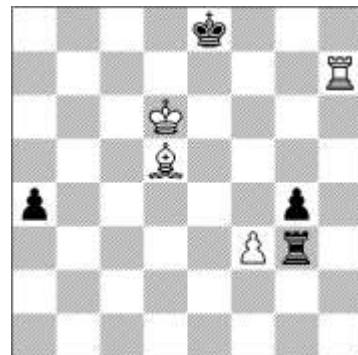
1.e4 c5 2.Cf3 e6 3.d4 cxd4 4.Cxd4 a6 5.Ad3
Ac5 6.Cb3 Ae7 7.Dg4 g6 8.0-0 d6 9.De2 Cd7
10.f4 Dc7 11.C1d2 b6 12.Cf3 Ab7 13.c4 Cg6
14.a4 0-0 15.Rh1 Tfe8 16.Ad2 Tab8 17.Ac3
Ch5 18.De3 e5 19.fxe5 dxe5 20.a5 bxa5
21.Axa5 Dc8 22.Ac3 Aa8 23.Cbd2 Ac5
24.Dh6 Af8 25.De3 Ac5 26.Dh6 f6 27.Ac2
Cf8 28.Tab1 Ab4 29.De3 Ce6 30.Axb4 Txb4
31.Da3 Db7 32.Aa4 Tb8 33.Ad1 Chf4 34.g3
Ch3 35.De3 Txb2 36.Txb2 Dxb2 37.c5 Rg7
38.Ae2 Dc2 39.Ac4 Chg5 40.Cxg5 Cxg5
41.Ad5 Td8 42.h4 Cxe4 43.Axa8 Cxd2
44.Df2 Df5 0-1

Jackova Jana - Hort Vlastimil
Snizenky a Machøi 2009

1.e4 d6 2.d4 Cf6 3.Cc3 e5 4.Cf3 Cbd7 5.Ac4
h6 6.0-0 Ae7 7.Te1 0-0 8.a4 c6 9.b3 Te8
10.Aa3 Dc7 11.h3 Cf8 12.dxe5 dxe5 13.Axe7
Txe7 14.Ch4 Ae6 15.De2 Da5 16.Ca2 Td8
17.Tad1 Ted7 18.Txd7 Axc4 19.Txd8 Axe2
20.Txf8+ Rxf8 21.Txe2 b5 22.Cf5 bxa4 23.b4
Dd8 24.f3 Ch5 25.Rh2 Cf4 26.Tf2 g6 27.Cg3
h5 28.c4 h4 29.Ch1 Dd1 30.g3 Ce2 31.Tg2
Dd2 0-1

Korchnoi Viktor - Humpy Koneru
Snizenky a Machøi 2009

1.d4 d5 2.c4 e6 3.Cf3 Cf6 4.g3 Ae7 5.Ag2 0-0
0-0 6.0-0 dxc4 7.Dc2 a6 8.Dxc4 b5 9.Dc2 Ab7
10.Af4 Cc6 11.Td1 Cb4 12.Dc1 Tc8 13.Ag5
Cbd5 14.Axf6 Cxf6 15.Cc3 De8 16.a3 c5
17.Df4 b4 18.axb4 cxb4 19.Ca4 Db5 20.Af1
Ce4 21.De3 Cd6 22.h4 Tfd8 23.Df4 Df5
24.Dxf5 Cxf5 25.g4 Axf3 26.gxf5 Ae4 27.fxe6
fxe6 28.Cc5 Axc5 29.dxc5 Txd1 30.Txd1 a5
31.Tc1 Rf7 32.f3 Ac6 33.e4 a4 34.Rf2 Ta8
35.Re3 Re7 36.Ac4 Ta5 37.Rd4 e5+
38.Rxe5 Txc5+ 39.Rd4 Th5 40.Tg1 g6
41.Tg5 Txb4 42.Ta7+ Rf6 43.Ae8 43.Ta7+ Rf6
44.Ta8 Re7 45.Ta7+ Rf6 46.Rc5 Th2 47.Ta8
Re7 48.e5 Txb2 49.Ta7+ Rf8 50.e6 Tc2
51.Rxb4 Ac6 52.Txh7 Tc1 53.e7+ Re8
54.Ad3 Tg1 55.Rc5 Td7 56.e8D+ Rxe8
57.Rxc6 Tg3 58.Ae4 g5 59.Rd6 g4 1-0



NUESTRO CÍRCULO

Director: Arqto. Roberto Pagura
ropagura@ciudad.com.ar
(54 -11) 4958-5808 Yatay 120 8ºD
1184. Buenos Aires – Argentina