

Nuestro Círculo

Año 10 N° 463

Semanario de Ajedrez

18 de junio de 2011

RUDOLF MARIC 1930-1990



El M.I. Rudolf Maric nació el 13 de mayo 1927 en Novi Sad y falleció el 26 de agosto de 1990 en Belgrado, Yugoslavia. Fue un notable maestro de ajedrez y autor de libros del milenario juego..

Después de cursar la escuela secundaria, Rudolf Maric se dedicó por completo al ajedrez..

En 1953 se convirtió en campeón nacional y en 1964, Campeón Internacional de la FIDE . Fue dos veces campeón de Serbia en los tiempos de Yugoslavia.

En 1962 ganó en Niksic, como también en 1967 y 1968 en Monte Carlo En el torneo de Vinkovci en 1970 terminó segundo detrás de Petrosian, pero ganó el premio de belleza por su victoria sobre Petrosian. Hasta 1988 trabajó como entrenador de Yugoslavia. Poco antes de su muerte en 1990 él fue llamado el Gran Maestro Honorario.

Escribió varios libros de ajedrez: "Miniaturas de Ajedrez", "De Alekhine a Spassky" (con Gligoric), "Triunfos del ajedrez yugoeslavo" (con Trifunovic), "En el mundo del ajedrez" (con Ivkov).

También escribió en revistas de ajedrez como la New Chess Placer y la Šahovski glasnik.

Rudolf Maric - Milan Matulovic [B62]
Skopje, 1956

1.e4 c5 2.Cf3 Cc6 3.d4 cxd4 4.Cxd4 Cf6 5.Cc3 d6 6.Ag5 e6 7.Dd3 a6 8.Td1 Ad7 9.Ae2 Tc8 10.0-0 Ae7 11.Cb3 0-0 12.Dg3 Rh8 13.f4 Cb4 14.Dh4 d5 15.exd5 Cfxd5 16.Cxd5 Axd5 17.fxd5 Cxd5 18.Ad3 h6 19.De4 g6 20.Dd4+ Rh7 21.c4 Cb6 22.gxh6

e5 23.Dxe5 Rxh6 24.c5 Ca4 25.Ab1 Dc7 26.Td6 Ab5 27.Tf5 Dxd6 28.cxd6 Tfe8 29.Th5+ gxh5 30.Df6# 1-0

Rudolf Maric - Moshe Czerniak [B06]
Belgrado, 1962

1.e4 g6 2.d4 Ag7 3.Cc3 c5 4.Ae3 Da5 5.Dd2 Cf6 6.dxc5 Ca6 7.f3 Cxc5 8.Cb5 Dxd2+ 9.Rxd2 Ce6 10.Cxa7 d5 11.Cxc8 Txc8 12.Ab5+ Rf8 13.e5 d4 14.Af2 Ah6+ 15.Rd1 Tc5 16.exf6 Txb5 17.b3 exf6 18.Ce2 Td5 19.Cc1 Rg7 20.Cd3 Tc8 21.Ae1 Ae3 22.Ad2 f5 23.f4 Cc5 24.Cxc5 Tdxc5 25.c4 b5 26.Te1 Af2 27.Te2 Ah4 28.Ab4 Af6 29.Axc5 d3 30.Te5 Axe5 31.fxe5 Txc5 32.cxb5 Txb5 33.Rd2 Rf8 34.Rxd3 Re7 35.Rc4 Txe5 36.a4 Rd6 37.Td1+ Rc6 38.Td2 Te4+ 39.Rc3 f4 40.b4 Te3+ 41.Rc4 Te4+ 42.Rb3 Te3+ 43.Rb2 g5 44.b5+ Rc5 45.Tc2+ Rb4 46.b6 Te6 47.b7 Tb6 48.Ra1 1-0

Rudolf Maric - Enrico Paoli [B62]
Le Havre, 1966

1.e4 c5 2.Cf3 Cc6 3.d4 cxd4 4.Cxd4 Cf6 5.Cc3 d6 6.Ag5 e6 7.Ae2 a6 8.0-0 Ad7 9.Rh1 Ae7 10.f4 Db6 11.Cb3 0-0 12.De1 Ce8 13.Axe7 Cxe7 14.Td1 Tc8 15.Ad3 Cg6 16.e5 f5 17.Ae2 d5 18.a4 Dd8 19.Df2 Ce7 20.Af3 Tc4 21.Td4 b5 22.axb5 axb5 23.Ae2 Txd4 24.Dxd4 Cc7 25.Dc5 g5 26.Ta1 Cg6 27.Ta7 Ce8 28.Cxd5 gxf4 29.Cb6 Tf7 30.Ah5 Te7 31.Ta8 1-0

Vasil Panov - Rudolf Maric [A10]
Skopje, 1967

1.c4 f5 2.Cc3 Cf6 3.g3 e6 4.Ag2 Ae7 5.d3 0-0 6.e4 fxe4 7.dxe4 e5 8.Ae3 d6 9.h3 De8 10.Cd5 Ad8 11.Ce2 Dg6 12.Dc2 Cxd5 13.cxd5 c6 14.0-0 c5 15.Rh2 Ag5 16.Dd2 Axe3 17.Dxe3 Cd7 18.f4 Dh6 19.Dc3 Cf6 20.f5 b6 21.Dc1 Aa6 22.Dxh6 gxh6 23.Tf2 Axe2 24.Txe2 Tf7 25.Af3 Tg8 26.Tg1 h5 27.Te3 b5 28.Ae2 a6 29.Tg2 c4 30.Af3 Tgc8 31.Tc2 Tc5 32.Ae2 Tac8 33.Rg2 b4 34.Rf3 a5 35.Af1 Cd7 36.Ae2 Rg7 37.Rf2 Rh6 38.Rf3 Cb6 39.g4 h4 40.Rf2 Rg5 41.Tf3 0-1

Rudolf Maric - Wolfgang Uhlmann [C05]
Skopje/Ohrid, 1968

1.e4 e6 2.d4 d5 3.Cd2 Cf6 4.e5 Cfd7 5.f4 c5 6.c3 Cc6 7.Cdf3 cxd4 8.cxd4 h5 9.Ad3 Cb6 10.Ch3 Ad7 11.0-0 g6 12.a3 a5 13.De2 Ae7 14.Chg5 a4 15.Df2 Ca5 16.Ad2 Cb3 17.Tad1 Cc4 18.Ac3 Tc8 19.Dg3 Tg8 20.De1 Db6 21.Rh1 Ab5 22.Tf2 Cca5 23.Ab1 Ac4 24.h3 Th8 25.g3 Cc6 26.Rg2 Dd8 27.De3 Db6 28.Th1 Cd8 29.g4 Tc6 30.f5 hxg4 31.hxg4

Txh1 32.Rxh1 gxf5 33.gxf5 exf5 34.Axf5 Th6+ 35.Rg1 Th8 36.e6 fxe6 37.Cxe6 Tg8+ 38.Tg2 Txg2+ 39.Rxg2 Cxe6 40.Axe6 Rd8 41.De5 Dd6 42.Df5 Ad3 43.Df7 Ab5 44.Dg8+ Ae8 45.Ce5 Da6 46.Ag4 Df6 47.Ad1 Ad6 48.Ah5 De7 49.Axe8 Dxe8 50.Cf7+ 1-0

Rudolf Maric - Vladimir A Savon [B08]
Skopje/Ohrid, 1968

1.e4 d6 2.d4 Cf6 3.Cc3 g6 4.Cf3 Ag7 5.Ae2 0-0 6.0-0 Ag4 7.Te1 Cc6 8.Ag5 h6 9.Ae3 e5 10.dxe5 dxe5 11.h3 Ae6 12.Ab5 Dd6 13.Dc1 Rh7 14.Td1 De7 15.Axc6 bxc6 16.Cxe5 Axf3 17.Cd3 Ae6 18.Ac5 De8 19.Axf8 Dxf8 20.De3 Cg4 21.Dg3 De7 22.Ce2 Te8 23.c3 h5 24.Cd4 h4 25.Df3 Ad7 26.b4 Rg8 27.Cc5 Ce5 28.De3 Ac8 29.f4 Ah6 30.Df2 Cg4 31.Df3 g5 32.e5 gxf4 33.e6 Ce3 34.Dh5 Ag7 35.Cxc6 Df6 36.Cd8 Txd8 37.Dxf7+ Rh7 38.Txd8 Dxd8 39.Ce4 Dd3 40.Cf6+ Rh6 41.Dh5# 1-0

Rudolf Maric - Petrosian [B07]
Vinkovci, 1970

1.e4 d6 2.d4 Cf6 3.Cc3 c6 4.Cf3 g6 5.Ae2 Ag7 6.0-0 0-0 7.h3 Cbd7 8.Ae3 e5 9.dxe5 dxe5 10.Dd6 Te8 11.Ac4 De7 12.Dxe7 Txe7 13.a4 b6 14.Tfd1 Ab7 15.Td6 a6 16.Tad1 b5 17.Ab3 h6 18.g4 Tc8 19.g5 hxg5 20.Cxg5 Tc7 21.a5 Rf8 22.Axf7 Txf7 23.Ce6+ Rg8 24.Cxc7 Af8 25.Ce8 Rh7 26.Txd7 1-0

Rudolf Maric - Lev Polugaevsky [B06]
Vinkovci, 1976

1.e4 g6 2.d4 Ag7 3.c3 d6 4.Ac4 Cf6 5.De2 e5 6.dxe5 dxe5 7.Cf3 Cbd7 8.0-0 0-0 9.Td1 De7 10.Cbd2 b6 11.Cf1 Ab7 12.Cg3 Cc5 13.Ag5 h6 14.Ah4 Tac8 15.De3 Ac8 16.b4 Cb7 17.Axf6 Dxf6 18.Aa6 Dc6 19.h3 Td6 20.Txd6 Dxd6 21.De2 Td8 22.Cf1 Dc6 23.Ac4 Cd6 24.Td1 Te8 25.Ce3 Rf8 26.Ab3 Cxe4 27.Ad5 Cxc3 28.Dc2 Df6 29.Dxc3 e4 30.Cd4 Td8 31.Dc4 Axd4 32.Dxd4 c6 33.Dc3 cxd5 34.Txd5 1-0

Rudolf Maric - Anatoly Lein [C44]
Beograd, 1988

1.e4 e5 2.Cf3 Cc6 3.d4 exd4 4.c3 d3 5.Axd3 d6 6.h3 Cf6 7.0-0 Ae7 8.Cbd2 0-0 9.Te1 Cd7 10.Cf1 Cce5 11.Ac2 Cxf3+ 12.Dxf3 Ag5 13.Dg3 h6 14.Ce3 Ce5 15.Tf1 Ae6 16.b3 Ah4 17.Dh2 Ad7 18.f4 Cg6 19.g3 Af6 20.Cd5 Ac6 21.Cxf6+ Dxf6 22.Ab2 Tfe8 23.Tae1 b5 24.Ab1 Dd8 25.Dc2 Db8 26.e5 dxe5 27.f5 Cf8 28.f6 e4 29.fxg7 Ch7 30.Ac1 Dc8 31.Df2 f6 32.Rh2 Te5 33.Af4 Th5 34.h4 f5 35.Ac2 Cf6 36.Ad1 De6 37.Axc7 Tc8 38.Aa5 a6 1-0

ELLOS TAMBIÉN PIERDEN



Los campeones mundiales de ajedrez a veces pierden partidas tan tontamente como los principiantes.

Publicamos a continuación partidas en las que campeones del mundo, desde Steinitz hasta Anand, fueron derrotados durante su reinado por jugadores de menor jerarquía.

Wilhelm Steinitz (1836-1900)
Campeón Mundial entre 1866 y 1894.
Steinitz,W - Short,R [C39]
Montreal, 1894

1.e4 e5 2.f4 exf4 3.Cf3 g5 4.h4 g4 5.Ce5 Cf6 6.Ac4 d5 7.exd5 Ag7 8.d4 0-0 9.Cc3 c6 10.Axf4 Cxd5 11.Axd5 cxd5 12.Dd2 h5 13.0-0 Cc6 14.Ah6 Af5 15.Axg7 Rxxg7 16.Thf1 Ag6 17.Df4 Tc8 18.Td2 Cb4 19.Tdf2 De7 20.a3 Cc6 21.Cxd5 Dxh4 22.Cf6 Cxe5 23.Dxe5 Rh6 24.Tf5 Axf5 25.Dxf5 Dg5+ 26.Dxg5+ Rxxg5 27.Ch7+ Rg6 28.Cxf8+ Txf8 29.Rd2 Te8 30.c4 g3 31.Rd3 f5 32.b4 Rg5 33.c5 f4 34.b5 h4 35.c6 bxc6 36.bxc6 h3 37.gxh3 g2 38.Tg1 f3 39.d5 Rf4 40.d6 f2 0-1

Emanuel Lasker (1868-1941)
Campeón Mundial entre 1894 y 1921.
Lasker,E - Navarovszky,L [C64]
Madrid, 1921

1.e4 e5 2.Cf3 Cc6 3.Ab5 Ac5 4.c3 De7 5.0-0 a6 6.Aa4 b5 7.Ab3 d6 8.d4 Ab6 9.a4 bxa4 10.Axa4 Ad7 11.Ca3 Cf6 12.Te1 h6 13.Cc4 0-0 14.dxe5 Cxe5 15.Cfxe5 dxe5 16.Axd7 Cxd7 17.Ae3 De6 18.Dd5 Tfe8 19.Ted1 Axe3 20.Cxe3 Cf6 21.Dxe6 Txe6 22.f3 Rf8 23.Ta5 Tb8 24.Cc4 Tb5 25.Ta4 Re7 26.Td2 g6 27.Rf2 Tc6 28.Re2 Tbc5 29.Rd3 Cd7 30.Ca5 Td6+ 31.Rc2 Txd2+ 32.Rxd2 Cb6 33.Cc6+ Txc6 34.Ta2 Td6+ 35.Re2 Cd7 36.b4 h5 0-1

José Raúl Capablanca (1888-1942)
Campeón Mundial entre 1921 y 1927
Capablanca,J - Ilyin Zhenevsky,A [B25]
Moscú, 1925

1.e4 c5 2.Cc3 Cc6 3.g3 g6 4.Ag2 Ag7 5.Cge2 d6 6.d3 Cf6 7.0-0 0-0 8.h3 a6 9.Ae3 Ad7 10.Dd2 Te8 11.Cd1 Tc8 12.c3 Da5

13.g4 Ted8 14.f4 Ae8 15.g5 Cd7 16.f5 b5 17.Cf4 b4 18.f6 Af8 19.Cf2 bxc3 20.bxc3 e6 21.h4 Tb8 22.h5 Tb6 23.hxg6 hxg6 24.Cd1 Cde5 25.Df2 Cg4 26.Dh4 Cce5 27.d4 Cxe3 28.Cxe3 Dxc3 29.dxe5 Dxe3+ 30.Rh1 dxe5 31.Tf3 exf4 32.Txe3 fxe3 33.De1 Tb2 34.Dxe3 Tdd2 35.Af3 c4 36.a3 Ad6 37.Da7 c3 0-1

Alexander Alekhine (1892-1946)
Campeón mundial entre 1927/35 y 1937-46
Matisons,H - Alekhine,A [C50]
Praga, 1931

1.e4 e5 2.Cc3 Cc6 3.Cf3 d6 4.d4 Ad7 5.Ac4 exd4 6.Cxd4 Cf6 7.0-0 Ae7 8.Cf5 Axf5 9.exf5 0-0 10.g4 Cd7 11.f4 Cb6 12.Ad3 f6 13.a3 d5 14.h4 Cd4 15.Ae3 c5 16.Axd4 cxd4 17.Ce2 Cc4 18.Axc4 dxc4 19.Dxd4 Dxd4+ 20.Cxd4 Ac5 21.Tad1 Tad8 22.c3 Td5 23.Rf2 Tfd8 24.Re3 h5 25.Re4 hxg4 26.Tg1 T5d7 27.Txg4 Te7+ 28.Rf3 b5 29.Tg2 Td5 30.Tgd2 Rf7 31.h5 Axd4 32.Txd4 Txf5 33.Td5 Tee5 34.Td7+ Te7 35.T1d5 Txd5 36.Txd5 a6 37.Td6 Te6 38.Txe6 Rxe6 39.Re4 Rd6 40.Rf5 Re7 41.Rg6 Rf8 42.f5 1-0

Max Euwe (1901-1981)
Campeón entre 1935 y 1937
Gauffin,T - Euwe, M [D13]
Estocolmo, 1937

1.d4 d5 2.c4 c6 3.cxd5 cxd5 4.Cc3 Cf6 5.Cf3 Cc6 6.e3 e6 7.Ad3 Ae7 8.0-0 0-0 9.b3 a6 10.Ab2 b5 11.Tc1 Ab7 12.Ce5 Cxe5 13.dxe5 Ce4 14.Dg4 Da5 15.Ce2 Dxa2 16.Ad4 Tac8 17.Tcd1 Dxb3 18.Cf4 g6 19.h4 Rh8 20.h5 g5 21.h6 Tc6 22.f3 Cc3 23.Td2 Da3 24.Ch5 Tg8 25.Cg7 Ad8 26.f4 Ce4 27.Axe4 dxe4 28.f5 exf5 29.Dxf5 Txxh6 30.Dxf7 Ab6 31.Cf5 Axd4 32.Txd4 g4 33.Dxb7 Th5 34.Dxe4 g3 35.e6 Dc5 36.Td5 Dc7 37.Dd4+ 1-0

Mijaíl Botvinnik (1911-1995)
Campeón Mundial entre 1948 y 1957, 1958 y 1960, 1961 y 1963
Botvinnik,M - Kopylov,N [A81]
Moscú, 1951

1.d4 f5 2.g3 Cf6 3.Ag2 g6 4.Cc3 Ag7 5.Ag5 Cc6 6.Dd2 d5 7.Axf6 Axf6 8.Cxd5 Axd4 9.Cxc7+ Rf7 10.Cf3 Axb2 11.Tb1 Dxd2+ 12.Cxd2 Ac3 13.Tb3 Axd2+ 14.Rxd2 Ae6 15.Cxe6 Rxe6 16.Txb7 Thd8+ 17.Rc1 Cd4 18.Te1 Tac8 19.Tb2 Tc5 20.e3 Cb5 21.Td1 Tdc8 22.Td5 Txd5 23.Axd5+ Rxd5 24.Txb5+ Re4 25.Tb7 Te8 26.Txa7 Rf3 27.a4 Rxf2 28.a5 g5 29.a6 Rxe3 30.Td7 e5 31.a7 Ta8 32.Txxh7 f4 33.gxf4 gxf4 34.Rd1 f3 35.c4 Td8+ 36.Rc2 f2 37.Tf7 Ta8 0-1

Vasili Smyslov (1921-2010)
Campeón Mundial entre 1957 y 1958
Filip,M - Smyslov,V [E17]
Viena, 1957

1.Cf3 Cf6 2.c4 b6 3.g3 Ab7 4.Ag2 e6 5.0-0 Ae7 6.b3 0-0 7.Ab2 d5 8.d4 dxc4 9.bxc4 c5 10.e3 Cbd7 11.De2 Tc8 12.Td1 Dc7 13.Cbd2 Tfd8 14.Tac1 Db8 15.Ah3 h6 16.Ce1 Da8 17.Cd3 cxd4 18.exd4 Te8 19.Te1 Af8 20.f4 Tcd8 21.a3 Cb8 22.Ce5 Cc6 23.Cdf3 Cxe5 24.Cxe5 Ad6 25.c5 bxc5 26.dxc5 Axe5 27.Axe5 Af3 28.Db2 Dc6 29.Axf6 gxf6 30.Dxf6 Td5 31.Te5 Ted8 32.Dxxh6 Txe5 33.fxe5 Td4 34.Dg5+ Rf8 35.Af1 Dd5 36.De3 Td1 37.Txd1 Dxd1 38.Dd3 Re7 39.Dxd1

Axd1 40.Rf2 f6 41.exf6+ Rxf6 42.Re3 Re5 43.Ag2 1-0

Mijaíl Tal (1936-1992)
Campeón mundial entre 1960 y 1961
Penrose,J - Tal,M [A65]
Leipzig, 1960

1.d4 Cf6 2.c4 e6 3.Cc3 c5 4.d5 exd5 5.cxd5 g6 6.e4 d6 7.Ad3 Ag7 8.Cge2 0-0 9.0-0 a6 10.a4 Dc7 11.h3 Cbd7 12.f4 Te8 13.Cg3 c4 14.Ac2 Cc5 15.Df3 Cf7 16.Ae3 b5 17.axb5 Tb8 18.Df2 axb5 19.e5 dxe5 20.f5 Ab7 21.Tad1 Aa8 22.Cce4 Ca4 23.Axa4 bxa4 24.fxg6 fxg6 25.Df7+ Rh8 26.Cc5 Da7 27.Dxd7 Dxd7 28.Cxd7 Txb2 29.Cb6 Tb3 30.Cxc4 Td8 31.d6 Tc3 32.Tc1 Txc1 33.Txc1 Ad5 34.Cb6 Ab3 35.Ce4 h6 36.d7 Af8 37.Tc8 Ae7 38.Ac5 Ah4 39.g3 1-0

Tigran Petrosian (1929-1984)
Campeón Mundial entre 1963 y 1969
Petrosian,T - Goltsman [B07]
Leningrado, 1964

1.e4 d6 2.d4 Cf6 3.Ad3 e5 4.c3 d5 5.dxe5 dxe4 6.Da4+ Ad7 7.Ab5 Cd5 8.Axd7+ Cxd7 9.Dxe4 Cc5 10.De2 Cf4 11.Axf4 Cd3+ 12.Rf1 Cxf4 13.Df3 Dd3+ 14.Dxd3 Cxd3 15.Cd2 0-0 16.Cc4 Ac5 17.a4 a6 18.Ch3 b5 19.axb5 axb5 20.Ca3 Axa3 21.Txa3 Cxb2 22.Re2 Cc4 23.Ta8+ Rb7 24.Txd8 Txd8 25.Tb1 Td2+ 26.Re1 Rb6 27.Cg5 Td7 28.f4 f6 29.exf6 gxf6 30.Cf3 Td3 31.Cd4 c6 32.Ce2 Rc5 33.Ta1 Ce3 34.Ta7 Cxxg2+ 35.Rf2 Ce3 36.Txxh7 Cd1+ 37.Re1 Cxc3 38.Cxc3 Txc3 39.Th6 b4 40.Rd2 f5 41.Th5 Rc4 42.Txf5 Th3 43.Te5 Txxh2+ 44.Rc1 Tf2 45.Te4+ Rd3 0-1

Boris Spassky (1937)
Campeón Mundial entre 1969 y 1972
Spassky,B - Chekhov,V [C83]
Moscú, 1972

1.e4 e5 2.Cf3 Cc6 3.Ab5 a6 4.Aa4 Cf6 5.0-0 Cxe4 6.d4 b5 7.Ab3 d5 8.dxe5 Ae6 9.c3 Ae7 10.Cbd2 0-0 11.Ac2 f5 12.Cb3 Dd7 13.Cfd4 Cxd4 14.Cxd4 c5 15.Cxe6 Dxe6 16.f3 Cg5 17.Axxg5 Axxg5 18.f4 Ae7 19.De2 Tad8 20.Tad1 c4 21.Rh1 Ac5 22.h3 g6 23.g4 Rh8 24.Rh2 Td7 25.Td2 b4 26.gxf5 gxf5 27.Tfd1 bxc3 28.bxc3 Tg8 29.Df3 Tdg7 30.Txd5 Ag1+ 31.Txxg1 Txxg1 32.Td6 Df7 33.Td2 Dg6 34.Df2 Tg3 35.Ad1 h6 36.Tb2 Tg7 37.Tc2 Rh7 38.h4 h5 39.Af3 Tg1 40.Td2 Tc1 0-1

Robert James Fischer (1943-2008)
Campeón Mundial entre 1972 y 1975
Fischer - Bernhardt [C27]
Alemania, 1976

1.e4 e5 2.Cc3 Cf6 3.Ac4 Cxe4 4.Dh5 Cd6 5.Ab3 Ae7 6.Cf3 Cc6 7.Cxe5 Cxe5 8.Dxe5 0-0 9.0-0 Ce8 10.d3 c6 11.Ad2 d5 12.f4 Cd6 13.Tae1 Ah4 14.g3 Af6 15.Dh5 g6 16.Df3 Ah3 17.Tf2 h5 18.Cd1 a5 19.c3 a4 20.Ac2 d4 21.cxd4 Cf5 22.Ce3 Cxd4 23.Dd1 Ag4 24.Cxxg4 hxg4 25.Te4 Cf3+ 26.Txf3 gxf3 27.Dxf3 Db6+ 28.d4 Dxb2 29.Dd3 Tfe8 30.Ac3 Db5 31.De3 Txe4 32.Dxe4 Dc4 33.De3 Td8 34.Rg2 Axd4 35.De7 Dd5+ 36.Ae4 Dd7 37.Dh4 Axc3 0-1

Anatoli Karpov (1951)
Campeón entre 1975 y 1985, 1993 y 1999

Karpov,A (2695) - Torre,E (2505) [B67]

Manila, 1976

1.e4 c5 2.Cf3 Cc6 3.d4 cxd4 4.Cxd4 Cf6 5.Cc3 d6 6.Ag5 e6 7.Dd2 a6 8.0-0-0 Ad7 9.f4 b5 10.De1 Cxd4 11.Txd4 Db6 12.Td2 Ae7 13.Ad3 b4 14.Cd1 Ab5 15.Cf2 h6 16.Ah4 g5 17.fxg5 hxg5 18.Ag3 Ch5 19.Cg4 Cxg3 20.hxg3 Txx1 21.Dxh1 Tc8 22.Rb1 Axd3 23.cxd3 Dd4 24.Dd1 a5 25.Ch2 g4 26.Cxg4 Ag5 27.Tc2 Txc2 28.Rxc2 a4 29.a3 b3+ 30.Rb1 d5 31.exd5 Dxd5 32.Cf2 Dxx2 33.Ce4 Ae3 34.Cc3 Dc6 35.d4 Dc4 36.d5 e5 37.Dh1 Dd3+ 38.Ra1 Ad4 39.Dh8+ Rd7 40.Da8 Df1+ 41.Cb1 Dc4 42.Db7+ Rd6 43.Db8+ Rxd5 44.Dd8+ Re6 45.De8+ Rf5 46.Dd7+ Rg6 47.Dg4+ Rf6 48.Cc3 Df1+ 0-1

Gari Kasparov (1963)

Campeón Mundial entre 1985 y 1993

Kasparov,G (2720) - Fernandez,F [A44]

Simult. Zaragoza, 1986

1.d4 c5 2.d5 g6 3.e4 e5 4.Cc3 a6 5.a4 d6 6.Ae2 Cf6 7.Cf3 Ag7 8.Cd2 0-0 9.Co4 Ce8 10.0-0 Cd7 11.a5 De7 12.Ca4 f5 13.exf5 gxf5 14.f4 e4 15.Ta3 Rh8 16.Tg3 Tb8 17.b3 Af6 18.Ab2 Axb2 19.Caxb2 Tg8 20.Tg5 h6 21.Txg8+ Rxx8 22.h3 Cdf6 23.Ce3 Cg7 24.g4 Ad7 25.Tf2 Tf8 26.Dd2 fxg4 27.hxg4 h5 28.g5 Cg4 29.Axg4 Axg4 30.Cbc4 Af3 31.Cg2 Cf5 32.Cce3 Dd7 33.b4 cxb4 34.Cxf5 Dxf5 35.Dxb4 Axg2 36.Txg2 Dxd5 37.Td2 Dc5+ 38.Dxc5 dxc5 39.Td5 Txf4 40.Txc5 Rg7 41.Te5 Rg6 42.Te7 Rxx5 43.Txb7 Tf5 0-1

Wiswanayhan Anand (1969)

Campeón Mundial 2000-2002 y 2007-2011

Shirov,A (2722) - Anand,V (2794) [B90]

Leon, 2001

1.e4 c5 2.Cf3 d6 3.d4 cxd4 4.Cxd4 Cf6 5.Cc3 a6 6.Ae3 e5 7.Cb3 Ae6 8.f3 h5 9.Cd5 Cxd5 10.exd5 Af5 11.Ad3 Axd3 12.Dxd3 Cd7 13.0-0 Ae7 14.Rb1 Tc8 15.f4 Dc7 16.Cd2 0-0 17.f5 Cf6 18.Ag5 Cxd5 19.Axe7 Cxe7 20.f6 Cg6 21.fxg7 Rxx7 22.Ce4 Dc4 23.Cxd6 Dxd3 24.Txd3 Tc7 25.Tf1 Rg8 26.Cf5 Te8 27.Td6 e4 28.Ce3 Te5 29.c4 Rg7 30.b4 Ce7 31.Rb2 Tc6 32.Td7 b6 33.a4 Rg6 34.b5 axb5 35.axb5 Tce6 36.Rc3 Cf5 37.Cxf5 Txf5 38.Txf5 Rxf5 39.Txf7+ Re5 40.Th7 e3 41.Rd3 Rd6 42.Re2 Te5 43.Th6+ Rc5 44.Tc6+ Rd4 45.Txb6 Rxc4 46.Tb8 Tg5 47.Rf3 Te5 48.Tc8+ Rd3 49.Td8+ Rc4 50.Re2 Rxb5 51.Td3 Rc4 52.Txe3 Tg5 53.Rf3 Rd5 54.Te2 Rd6 55.Rf4 Ta5 56.Rg3 Ta4 57.Rh3 1-0

Ruslán Ponomarev (1983)

Campeón Mundial 2002-2004

Agrest,E (2605) - Ponomarev,R (2718) [A15]

Plovdiv, 2003

1.Cf3 Cf6 2.c4 b6 3.Cc3 Ab7 4.d3 Axf3 5.exf3 c5 6.d4 cxd4 7.Dxd4 Cc6 8.Dd1 g6 9.Ae2 Ag7 10.f4 0-0 11.Ae3 e6 12.0-0 Ce7 13.Da4 Cf5 14.Tad1 Cxe3 15.fxe3 Dc7 16.Rh1 a6 17.Af3 Ta7 18.Td2 Tc8 19.Ae2 Db8 20.Db3 Af8 21.e4 d6 22.f5 Cd7 23.fxe6 fxe6 24.Ag4 Te8 25.Ce2 Ce5 26.Axe6+ Txe6 27.c5 d5 28.Dxd5 Tae7 1-0

Rustam Kasimdzhanov (1979)

Campeón Mundial 2004-2005

Bereilovich - Kasimdzhanov,R [C88]

Germany, 2005

1.e4 e5 2.Cf3 Cc6 3.Ab5 a6 4.Aa4 Cf6 5.0-0 Ae7 6.Te1 b5 7.Ab3 0-0 8.a4 b4 9.d3 d6 10.h3 Ca5 11.Aa2 Ae6 12.Cbd2 Axa2 13.Txa2 Cd7 14.Cf1 Cc5 15.c3 bxc3 16.b4 d5 17.exd5 Dxd5 18.Tc2 Cxd3 19.Txe5 Dd8 20.Txe7 Dxe7 21.Dxd3 Dxb4 22.Cg5 g6 23.Txc3 Dxa4 24.Aa3 Tfe8 25.Df3 1-0

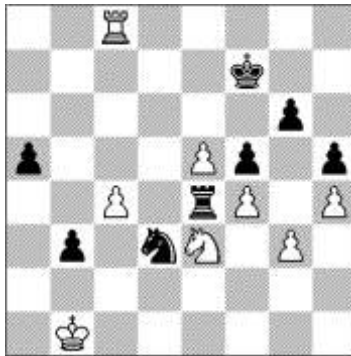
Veselin Topalov (1975)

Campeón Mundial 2005-2006

Topalov,V (2735) - Svidler,P (2723) [C88]

2003

1.e4 e5 2.Cf3 Cc6 3.Ab5 a6 4.Aa4 Cf6 5.0-0 b5 6.Ab3 Ab7 7.d3 Ae7 8.a4 0-0 9.Te1 h6 10.c3 b4 11.Cbd2 d5 12.exd5 Cxd5 13.Ce4 Rh8 14.d4 exd4 15.cxd4 Cf6 16.Cg3 Ad6 17.Ce5 Axe5 18.dxe5 Dxd1 19.Axd1 Cd5 20.f4 f5 21.Ad2 Cd4 22.Ce2 Ce6 23.Tc1 a5 24.Ab3 Tad8 25.Rf2 c5 26.Ae3 Cxe3 27.Rxe3 Ad5 28.Axd5 Txd5 29.Ted1 Tfd8 30.Txd5 Txd5 31.h4 h5 32.Cg3 g6 33.Cf1 Td4 34.g3 c4 35.Re2 Te4+ 36.Ce3 c3 37.bxc3 b3 38.c4 Cc5 39.Td1 Cxa4 40.Td8+ Rg7 41.Rd2 Cc5 42.Tc8 Td4+ 43.Rc1 Cd3+ 44.Rb1 Te4 45.Tc7+ Rf8 46.Tc8+ Rf7 0-1



Vladimir Krámnik (1975)

Campeón Mundial 2006-2007

Kramnik,V (2739) - Bareev,E (2675) [D13]

Moscú, 2005

1.d4 d5 2.c4 c6 3.Cf3 Cf6 4.Cc3 a6 5.cxd5 cxd5 6.Af4 Cc6 7.Tc1 Af5 8.e3 Tc8 9.Ae2 e6 10.0-0 Ad6 11.Axd6 Dxd6 12.Ca4 0-0 13.Db3 Tc7 14.Cc5 Tb8 15.Tc3 Ag4 16.h3 Axf3 17.Axf3 e5 18.Db6 exd4 19.exd4 g6 20.Td1 h5 21.b4 Rg7 22.Ae2 Cd7 23.Cxd7 Txd7 24.b5 axb5 25.Axb5 Cd8 26.Da7 Te7 27.Dc5 Te6 28.Tb1 Ta8 29.a4 Cc6 30.Db6 De7 31.Axc6 Te1+ 32.Rh2 Dd6+ 33.g3 Txb1 34.Dxb1 bxc6 35.Da1 Df6 36.Tc2 h4 37.a5 Df5 38.Ta2 Txa5 39.Txa5 Dxf2+ 40.Rh1 hxg3 41.Dg1 g2+ 42.Rh2 Df4+ 43.Rxx2 Dd2+ 44.Rg3 Dxa5 45.De3 Dc7+ 46.Rg2 Dd6 0-1



VILLA DEL PARQUE

El Círculo de Ajedrez de Villa del Parque tiene algunas novedades importantes para comunicar a los lectores de "Nuestro Círculo"

1º) Desde el 1º de abril ppto, el antiguo Círculo fundado el 20 de julio de 1933 está funcionando como "Club de Ajedrez de Villa del Parque", dispuesto a normalizar su situación legal frente a entes judiciales como la Dirección de Personas.Jurídicas.

Esta medida permitirá continuar con nuevos bríos la labor emprendida por el Círculo en sus 78 años de vida.

2º) Forman la nueva C.D.: Gustavo Águila como presidente; Osmar Santoro, Secretario; Néstor Spagnuolo, tesorero; Fernando García, protesorero. Y como Vocales: Marcelo Reides (Director de la escuela), Andrés Reinoso (Director de la Biblioteca) y Victor Francia (Difusión).

Organo de fiscalización: Fernando Ramos

3º) Entre las primeras medidas adoptadas por la nueva Comisión figuran las siguientes:

* La Escuela funcionará los sábados de 16.30 a 18.

* Se inician gestiones para incorporar el club a la Federación Metropolitana de Ajedrez.

* El viernes 17 de junio se inaugurará una nueva sala de juego en el club. Se agradece la labor realizada al respecto por el amigo José Taschetta.

* Próxima inauguración de la biblioteca y probable presentación del 2do. Tomo de la Historia del Ajedrez Argentino de Copié.

* Matches con otras instituciones del ajedrez.

* Festivales de ajedrez en plazas y clubes de barrio del tipo realizado en la plaza de Villa del Parque el mes pasado.



Gustavo Águila, Presidente

NUESTRO CÍRCULO

Director : Arqto. Roberto Pagura

ropagura@ciudad.com.ar

(54 -11) 4958-5808 Yatay 120 8ºD

1184. Buenos Aires - Argentina