

Nuestro Círculo

Año 10 N° 475

Semanario de Ajedrez

10 de septiembre de 2011

A. M. GUERRA BONEO 1906 - 1926



En un número de 1927 de la revista "El Ajedrez Americano", leemos: "Era Alejandro Martín Guerra Boneo uno de los más notables jugadores de nuestro medio y, si lo debiéramos juzgar por su talento, podríamos decir que era el más extraordinario.

En su libro "Brillantes Partidas Argentinas", Guillermo Puigróss dice: "su estilo romántico correspondía a la época en que le tocó actuar. Empleó recursos personales debido a la carencia casi total de libros teóricos y por este motivo tuvo que ser creador desde las primeras jugadas en la partida viva."

Guerra Boneo trabajó para el Departamento de Meteorología del Ministerio de Agricultura que lo comisionó a las Islas Orcadas y a La Quiaca donde murió a causa de un accidente el 29 de diciembre de 1926, a los 20 años. Era hijo de Nicolás Guerra Stewart y María Teresa Boneo, casados el 30-11-1896.

Sus restos ingresaron al cementerio de La Recoleta el 2 de enero de 1927 y fueron trasladados el 5 de marzo de 1954 al Cementerio de la Chacarita.

A continuación, una partida cuyo comentario por A.G.B. omitimos por falta de espacio.

Reti, R - Guerra Boneo, A
[A38]

Torneo Mayor Buenos Aires, 1924

1.Cf3 Cf6 2.c4 c5 3.g3 g6 4.Ag2 Ag7 5.Cc3 Cc6 6.0-0 0-0 7.d3 d6 8.Ad2 h6 9.Tb1 Dd7 10.a3 b6 11.b4 Ab7 12.b5 Ce5 13.Cxe5 dxe5 14.Dc2 Axc2 15.Rxc2 Db7+ 16.f3 Ce8 17.a4 Cd6 18.a5 Cf5 19.Dc1 Rh7 20.Ae3 Cxe3+ 21.Dxe3 f5 22.Dd2 e6 23.e4 Tfd8 24.Tb3 Td6 25.Ta1 Tad8 26.Cb1 fxe4 27.fxe4 Txd3 28.Txd3 Dxe4+ 29.Tf3 Txd2+ 30.Cxd2 Dc2 31.axb6 axb6 32.Tf2 e4 33.Cf1 Dxc4 34.Ta7 Rg8 35.Ta8+ Rh7

36.Ta7 Rg8 37.Ta8+ Rh7 38.Ta7 Dxb5 39.Tff7 Db2+ 40.Rg1 Dd4+ 41.Rg2 g5 42.g4 Rg6 43.Txg7+ Dxg7 44.Txg7+ Rxg7 45.Rf2 Rf6 46.Re3 Re5 47.Cd2 b5 48.Cxe4 Rd5 49.Cf6+ Rc4 50.Cg8 b4 51.Cxh6 b3 52.Rd2 Rb4 53.Cf5 exf5 54.gxf5 b2 55.Rc2 Ra3 0-1

Guerra Boneo, A - Belgrano Rawson, L
[A11]

Buenos Aires, Mayo 1924

Comentarios de Guillermo Puigróss

1.c4 Cf6 2.g3

Las ideas de Reti, que aún mantienen vigencia, surgen en este encuentro de 1924.

2....d5 3.Ag2 c6 4.cxd5 cxd5 5.Cf3 Cc6 6.0-0 e6

Cualquier cosa antes que provocar el encierro del alfil dama con pocas posibilidades de "airearlo". Si se trata de terminar el desarrollo y hacer actuar el alfil rey, manteniendo la posibilidad de que el alfil dama "viva bien oxigenado". Inclusive 6....Af5 era para tener en cuenta.

7.b3 Ae7 8.Ab2 0-0 9.d3

Por fin las blancas definen la textura de su centro. Esto es habilidad en el manejo de la apertura.

Db6 10.Cc3 Td8 11.Tc1 Ad7 12.Dc2 Ae8 13.Db1

La concepción de las blancas es de alto nivel. Tan solo una programación a fondo explica esta movida.

13....Cd7 14.Tfd1 Af6

Lógica pura.

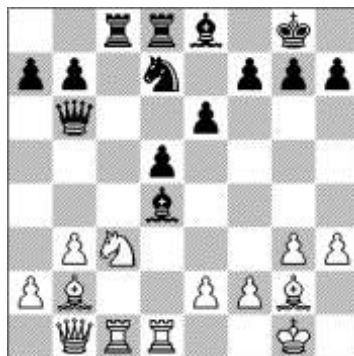
15.h3

El significado de esta jugada se verá "a la distancia". Habría que estar en la mente del creador de lo que vendrá, para explicar un movimiento que parece pueril.

15....Tac8 16.d4 !

Sacrificio de peón que implica una secuencia perfecta. Al no ser aceptado, la continuación a base de Ca4 y Cc5 o e4 de las blancas brindaría a éstas un juego promisorio.

16....Cxd4 17.Cxd4 Axd4 (diagrama)



18.Txd4 ! Sigue la secuencia, obra de lo hilvanado por Guerra Boneo

18....Dxd4 19.Cxd5 Txc1+ 20.Dxc1 Dc5 21.Dg5 ! Justifica la entrega de calidad.

21....f6 22.Axf6 Ag6 23.Axd8 exd5 24.Dxd5+ Dxd5 25.Axd5+ Rf8 26.Axb7

El juego está definido. Las blancas poseen tres peones de ventaja sin ningún inconveniente, pero para la fidelidad histórica habrá que terminar la partida, tal como fue. En la continuidad, las blancas hicieron movidas perfectas.

26.... Cc5 27.Ad5 Ab1 28.b4 Ca4 29.Ac4 Cc3 30.Ag5 Cxa2

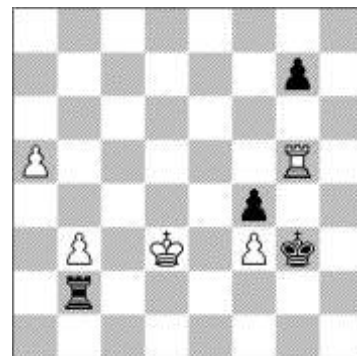
Es evidente que a 30....Axa2 31.Axa2 Cxa2 32.Ad2 !

31.Ad2 Re7 32.f4 Rf6 33.Rf2 h6 34.Re3 Re7 35.Ad3 y las negras abandonan porque el caballo le será adjudicado a las blancas.

¡Así jugaban los ajedrecistas argentinos de la década del 20!

Guerra Boneo - Fernandez Coria, V [B00]
Buenos Aires, 1924

1.Cf3 b6 2.e4 Ab7 3.Cc3 c5 4.Ac4 e6 5.0-0 Cc6 6.Te1 a6 7.d4 b5 8.Af1 cxd4 9.Cxd4 Ac5 10.Ae3 Db6 11.Cb3 Axe3 12.Txe3 Cge7 13.Dh5 Td8 14.Td1 d6 15.Dg5 0-0 16.h4 h6 17.Dg3 f5 18.Dh3 f4 19.Tee1 Ac8 20.Ae2 Cg6 21.Ag4 Tf6 22.Cd5 exd5 23.Axc8 dxe4 24.Txe4 h5 25.Af5 Tdf8 26.Axg6 Txg6 27.Te6 Tff6 28.Te8+ Tf8 29.Txf8+ Rxf8 30.Dc8+ Rf7 31.Df5+ Tf6 32.Dxh5+ Rg8 33.De8+ Rh7 34.De4+ Rg8 35.Cd4 Ce5 36.Cf3 Dc6 37.Dxc6 Cxc6 38.c3 Rf7 39.Te1 Ce7 40.Cg5+ Re8 41.Ce6 Rf7 42.Cd4 Cd5 43.Rf1 Cb6 44.Te2 Cc4 45.Cf3 a5 46.b3 Cb6 47.Re1 Cd5 48.Rd2 b4 49.cxb4 axb4 50.Cg5+ Rg6 51.Te8 Rh5 52.Ce4 Tg6 53.Th8+ Rg4 54.Rd3 Rf5 55.Cg5 Cc3 56.a4 d5 57.Tb8 Ce4 58.Re2 Tc6 59.Cxe4 dxe4 60.Rd2 Td6+ 61.Re1 Tc6 62.Txb4 Tc1+ 63.Rd2 Tf1 64.Re2 Tb1 65.Tb5+ Rg4 66.f3+ exf3+ 67.gxf3+ Rxh4 68.a5 Tb2+ 69.Rd3 Rg3 70.Tg5+ 1-0



CAROLINA ES CAMPEONA



Entre el 27 de agosto y 4 de septiembre pasados se jugó en Santiago de Chile el Torneo Zonal Sudamericano Femenino correspondiente a la zona 2.5 (Argentina, Chile, Paraguay y Uruguay).

Participaron 16 jugadoras, resultando campeona la WGM Argentina Carolina Luján, quien obtuvo su clasificación para la próxima Copa del Mundo que se realizará en Khanty Mansiysk el año 2012.

Marisa Zuriel y Camila Colombo ocuparon los puestos dos y tres (ambas con 6,5/9) con un punto menos que la campeona.

Puntajes finales

01 IM Lujan Carolina ARG 2355.....	7.5
02 WIM Zuriel Marisa ARG 2214.....	6.5
03 WFM Colombo Camila URU 2117.....	6.5
04 Larrachea Formas Emilia CHI 2026..	5.5
05 Fernandez Maria F. ARG 2141.....	5.5
06 Martinez Ayelen ARG 2085.....	5.0
07 WFM Vargas Gabriela PAR 2086.....	5.0
08 Nejanky Maisa ARG 2069.....	5.0
09 Abarca Gonzalez Damaris CHI 1995..	4.5
10 De Leon Patricia URU 1786.....	4.5
11 Cortes Arias Mariela CHI 1771.....	4.0
12 De San Vicente Sabrina URU 0.....	3.5
13 Jorquera Cabello V- CHI 1985.....	3.5
14 Covacevich Stipicich Tamara CHI 0... 3.0	
15 WFM Moran Reyes Maria CHI 2036... 1.5	
16 Diaz Sepulveda Alejandra A. CHI 0... 1.0	

Martinez,A (2011) - Lujan,C (2355)

1.e4 c5 2.Cf3 e6 3.d3 Cc6 4.g3 g6 5.Ag2 Ag7 6.0-0 d6 7.c3 e5 8.Ae3 Cf6 9.h3 0-0 10.a3 h6 11.b4 b6 12.b5 Ce7 13.Cbd2 Ab7 14.a4 d5 15.d4 exd4 16.cxd4 dxe4 17.Ch2 cxd4 18.Af4 Ced5 19.Ae5 Cc3 20.De1 Te8 21.Cg4 Cxg4 22.Axg7 Rxxg7 23.hxg4 d3 24.Ta3 Ce2+ 25.Rh2 Tc8 26.a5 Tc1 0-1

Zuriel,M (2214) - Abarca González,D (1995)

1.e4 e5 2.Cf3 Cc6 3.Ac4 Ac5 4.c3 Cf6 5.d3 d6 6.Ab3 h6 7.0-0 0-0 8.Cbd2 Ab6 9.Cc4 Ae6 10.h3 De7 11.Te1 Tad8 12.Cxb6 axb6 13.Ac2 Tfe8 14.Rh2 Df8 15.Ch4 d5 16.Df3 Ch7 17.g4 Cg5 18.Dg3 dxe4 19.dxe4 Td7 20.Cf5 g6 21.h4 Axf5 22.exf5 Ch7 23.fxxg6 fxxg6 24.Axg6 Ted8 25.Ae3 Df6 26.Ae4 Dg7 27.g5 hxg5 28.hxg5 Ce7 29.Dh3 Cg6 30.De6+ 1-0

Jorquera Cabello,V (1985) - Fernandez,M (2141)

1.e4 c5 2.Cf3 d6 3.d4 cxd4 4.Cxd4 Cf6 5.Cc3 g6 6.Ae3 Ag7 7.f3 0-0 8.Ac4 Cc6 9.Dd2 Ad7 10.0-0-0 Tb8 11.h4 b5 12.Cdx5 Ce5 13.Ae2 a6 14.Cd4 Db6 15.Cb3 Db7 16.Cd5 Ab5 17.Axb5 axb5 18.Ad4 Cxd5 19.Axe5 Axe5 20.Dxd5 Da7 21.Rb1 Tfc8 22.h5 Ta8 23.Cc1 Tc4 24.hxg6 hxg6 25.Dd3 Tb4 26.c3 Da3 27.b3 Tc8 28.Dd2 Axc3 29.Dc2 Tcc4 30.Td3 Af6 31.Dd2 Td4 32.Dc2 Tdc4 33.Dd2 Td4 34.Dc3 Da8 35.Dc2 Txd3 36.Cxd3 Td4 37.Cf4 Ag5 38.Dc3 e5 39.Cd3 Rg7 40.g3 b4 41.Cxb4 Txe4 42.Cc2 Td4 43.Cxd4 exd4 44.Dxd4+ Af6 45.Dd3 Da3 46.Th2 Dc5 47.Th1 De5 0-1

Lujan,C (2355) - Colombo,C (2117)

1.e4 e6 2.De2 b6 3.g3 Ab7 4.Ag2 Cf6 5.d3 d5 6.e5 Cfd7 7.f4 Cc6 8.Cf3 Ce7 9.Ae3 c5 10.Af2 Dc7 11.Cbd2 h5 12.h3 g6 13.Cg5 Ah6 14.Cdf3 b5 15.0-0 a5 16.c4 bxc4 17.dxc4 d4 18.Ce4 Axe4 19.Dxe4 Tb8 20.b3 a4 21.Tab1 axb3 22.axb3 Cc6 23.g4 hxg4 24.hxg4 Ag7 25.Ag3 Tb4 26.f5 Cxe5 27.fxe6 fxe6 28.Tbe1 0-0 29.Axe5 Cxe5 30.Cxe5 Txf1+ 31.Rxf1 Txb3 32.Dxxg6 Te3 33.Dxe6+ 1-0

Nejanky,M (2069) - Zuriel,M (2214)

1.e4 c5 2.Cf3 d6 3.d4 cxd4 4.Cxd4 Cf6 5.Cc3 a6 6.a4 e6 7.f4 Cc6 8.Ae3 Dc7 9.Cb3 Ca5 10.Cxa5 Dxa5 11.Ad3 Ad7 12.0-0 Tc8 13.Rh1 Ac6 14.De2 Ae7 15.Ad2 Dc7 16.Tae1 e5 17.b4 Ad7 18.f5 h6 19.Tf3 Tg8 20.Th3 Af8 21.g4 Db8 22.Tg3 Ae7 23.Tg2 Th8 24.h4 Rf8 25.Th2 h5 26.g5 Cg4 27.Tg2 g6 28.fxxg6 fxxg6 29.Tf1+ Rg7 30.Cd5 Tce8 31.b5 Thf8 32.Tgg1 axb5 33.axb5 Ae6 34.Ac4 Axd5 35.exd5 Da7 36.Ac3 De3 37.Dxe3 Cxe3 38.Txf8 Txf8 39.Ab3 Tf4 40.Ta1 Txxh4+ 41.Rg1 Axxg5 42.Rf2 Th2+ 43.Rg3 Af4+ 44.Rf3 Rf6 45.Re4 Cf5 46.Tf1 Cg3+ 0-1

De Leon,P (1786) - Martinez,A (2011)

1.d4 Cf6 2.c4 g6 3.Cc3 Ag7 4.e4 d6 5.f3 0-0 6.Ae3 Cc6 7.Dd2 a6 8.Ad3 e5 9.d5 Cd4 10.Cge2 Cd7 11.0-0-0 Cc5 12.Ac2 Cxc2 13.Dxc2 a5 14.b3 Ad7 15.Rb2 a4 16.b4 a3+ 17.Ra1 Ca4 18.Ac1 f5 19.Tdf1 De7 20.Axa3 Cb6 21.Db3 Tf7 22.Ac1 Df8 23.Ae3 Ca4 24.Tb1 b6 25.Thc1 fxe4 26.Cxe4 Af5 27.C2c3 Cxc3 28.Dxc3 Dc8 29.h3 Ta4 30.a3 Da8 31.Ra2 b5 32.Tb3 Ac8 33.Td1 bxc4 34.Dxc4 Aa6 35.Dc2 Ab7 36.Dc4 Ta6 37.Cg5 Te7 38.Ce4 Rh8 39.Cc3 c6 40.b5 cxd5 41.Cxd5 Ta4 42.Dd3 Td4 43.Axd4 Axd5 44.Af2 Ag8 45.Dxd6 Dc8 46.Dc6 Tc7 47.Tc1 Txc6 48.Txc6 Dd7 49.Tc2 Dxb5 50.Tcb2 e4 0-1

Zuriel,M (2214) - Lujan,C (2355)

1.e4 c5 2.Cf3 d6 3.d4 cxd4 4.Cxd4 Cf6 5.Cc3 a6 6.Ac4 e6 7.0-0 b5 8.Ab3 b4 9.Ca4 Ae7 10.Te1 Ab7 11.Df3 Cc6 12.Cxc6 Axc6 13.c3 a5 14.Ag5 Tb8 15.Tad1 Dc7 16.Dd3 Dd7 17.Dc2 Db7 18.f3 h6 19.Af4 0-0 20.Rh1 Tfd8 21.c4 Tbc8 22.Td2 d5 23.exd5 exd5 24.c5 Axa4 25.Axa4 Txc5 26.Dd3 Af8 27.Ae3 Tc7 28.Ad4 Te7 29.Tde2 Txe2 ½-½

Martinez,A (2011) - Diaz Sepulveda,A

1.e4 c5 2.Cf3 e6 3.d4 g6 4.Cc3 Cf6 5.e5 Ch5

6.g4 Cg7 7.Ce4 Ae7 8.Cf6+ Axf6 9.exf6 Ch5 10.gxh5 Dxf6 11.Ag5 Df5 12.Ad3 Dd5 13.Af6 Tg8 14.hxg6 hxg6 15.c4 Dh5 16.Tg1 cxd4 17.Tg5 Dh6 18.Ae4 d6 19.Dxd4 Cd7 20.Td1 Cxf6 21.Dxf6 Dg7 22.Df4 f6 23.Txxg6 1-0

Lujan,C (2355) - Nejanky,M (2069)

1.e4 c5 2.Cf3 d6 3.c3 Cf6 4.Ad3 Cc6 5.Ac2 Ag4 6.d3 d5 7.De2 e6 8.Cbd2 Ae7 9.h3 Axf3 10.Cxf3 Dc7 11.a3 Tc8 12.0-0 0-0 13.Ag5 Cd7 14.Ad2 Af6 15.Ch2 Tfe8 16.Cg4 Ae7 17.f4 Cf6 18.Ch2 e5 19.exd5 Cxd5 20.f5 Af6 21.Rh1 Db6 22.Tab1 Ca5 23.b4 cxb4 24.axb4 Cc6 25.Ab3 Cce7 26.c4 Cc7 27.Cg4 Ted8 28.Cxe5 Axe5 29.Dxe5 Cc6 30.Dg3 Dd4 31.Ac2 Ce5 32.Ag5 Td7 33.Af6 1-0

Larrachea Formas,E (2026) - Lujan,C (2355)

1.Cf3 f5 2.g3 Cf6 3.Ag2 g6 4.0-0 Ag7 5.d4 0-0 6.c4 d6 7.Cc3 c6 8.d5 Ad7 9.Ad2 Ca6 10.Tc1 h6 11.Cd4 De8 12.e3 Cc5 13.De2 a5 14.b3 Cfe4 15.Ae1 g5 16.f3 Cf6 17.Af2 Df7 18.f4 Cce4 19.Cxe4 fxe4 20.fxxg5 hxg5 21.Ae1 cxd5 22.cxd5 Dxd5 23.Tc7 Tac8 24.Dc2 Txc7 25.Dxc7 Tc8 26.Dxa5 Dxa5 27.Axa5 Ta8 28.b4 Cd5 29.Cf5 Axf5 30.Txf5 Cxe3 31.Txxg5 d5 32.Ah3 Rf7 33.Ab6 Cc4 34.Tf5+ Af6 35.Ac5 e6 36.Tf2 e3 37.Tf1 Txa2 38.Ag4 b6 39.Ah5+ Rg7 40.Af8+ Rxf8 41.Txf6+ Re7 42.Tf7+ Rd6 43.Tf8 d4 44.Ag6 Cd2 45.Ad3 Re7 46.Tf4 Ta3 47.Ab5 d3 0-1

Zuriel,M (2214) - Vargas,G (2086)

1.e4 e6 2.d4 d5 3.Cc3 Ab4 4.e5 c5 5.a3 Axc3+ 6.bxc3 Ce7 7.Dg4 cxd4 8.Dxxg7 Tg8 9.Dxh7 Dc7 10.Ce2 Cbc6 11.f4 Ad7 12.h4 dxc3 13.h5 0-0-0 14.Dd3 Cf5 15.Tg1 Db6 16.g4 Cfd4 17.Tg3 Cxe2 18.Axe2 d4 19.h6 Ce7 20.a4 Ac6 21.a5 Dc7 22.a6 b6 23.g5 Cg6 24.Th3 Td5 25.Tb1 Tdd8 26.Tb4 Dd7 27.Tc4 Rb8 28.Af3 Axf3 29.Dxf3 Dd5 30.Txd4 Dxf3 31.Txd8+ Txd8 32.Txf3 Tc8 33.Td3 b5 34.Td7 Tc7 35.Td8+ Tc8 36.Txc8+ Rxc8 37.h7 1-0

Lujan,C (2355) - Abarca González,D (1995)

1.e4 e5 2.Cf3 Cc6 3.Ab5 a6 4.Aa4 Cf6 5.d3 b5 6.Ab3 Ae7 7.c3 d6 8.Cbd2 0-0 9.Cf1 Ca5 10.Ac2 c5 11.Cg3 Te8 12.0-0 Af8 13.h3 d5 14.d4 Cfd4 15.cxd4 Ab7 16.Ag5 dxe4 17.Cxe4 Ae7 18.Axf6 Axf6 19.Cxf6+ Dxf6 20.Cxe5 Tac8 21.Dd3 g6 22.f4 Db6 23.Tf2 Cc4 24.Ab3 Tcd8 25.Cxc4 bxc4 26.Dxc4 Te7 27.Dc5 Df6 28.Td1 Tde8 29.Dg5 Te1+ 30.Rh2 Dd6 31.Txe1 Txe1 32.Dc5 Df6 33.Db4 Te7 34.d5 Ac8 35.Dc3 Df5 36.d6 Tb7 37.g4 Dd7 38.Tc2 Tb8 39.Dc7 Dxc7 40.Txc7 Ae6 41.Axe6 fxe6 42.d7 1-0

Lujan,C (2355) - De Leon,P (1786)

1.e4 e6 2.De2 c5 3.Cf3 Cc6 4.g3 Ae7 5.Ag2 d5 6.d3 Cf6 7.e5 Cd7 8.h4 b5 9.0-0 0-0 10.Af4 Cb6 11.Te1 b4 12.Cbd2 a5 13.Cf1 Aa6 14.Ce3 Ca4 15.Tab1 Dd7 16.Cg5 Cd4 17.Dg4 Tae8 18.Cxd5 f5 19.exf6 Axf6 20.Ce4 Ad8 21.Ce3 Ab7 22.Ae5 Axe4 23.Axe4 Af6 24.Axf6 Txf6 25.f4 Df7 26.Rg2 Rh8 27.Tf1 Tf8 28.h5 De8 29.Th1 Cf5 30.Axf5 exf5 31.Df3 Te6 32.Rf2 Df7 33.Cc4 Dd7 34.Ce5 Dd8 35.Cg6+ 1-0

MEMORIAL BOTVANNIK

El centenario del nacimiento del ex campeón del mundo de ajedrez Mikhail Botvinnik (17 de agosto de 1911 - 5 de mayo de 1995), se conmemora en Rusia con varios torneos. Entre el 2 y el 3 de septiembre se jugó el **Memorial Botvinnik de Ajedrez Rápido** en Moscú, con la participación de Anand, Kramnik, Carlsen y Aronian.



Posiciones Finales

Anand, Viswanathan	4,5
Kramnik, Vladimir	3,0
Aronian, Levon	3,0
Carlsen, Magnus.....	1,5

Las partidas

Aronian,L (2807) - Carlsen,M (2823) [E15]

1.d4 Cf6 2.c4 e6 3.Cf3 b6 4.g3 Aa6 5.b3 b5 6.cxb5 Axb5 7.Ag2 d5 8.0-0 Cbd7 9.Cc3 Aa6 10.Ce5 Ad6 11.Af4 0-0 12.Tc1 Axe5 13.dxe5 Ch5 14.Ca4 Cxf4 15.gxf4 Ab5 16.Cc5 Cxc5 17.Txc5 c6 18.Dd2 Db6 19.Tfc1 a5 20.e4 a4 21.f5 axb3 22.f6 Dxc5 23.a4 Dxc1+ 24.Dxc1 b2 25.Dxb2 Txa4 26.Dc1 gxf6 27.h4 Tfa8 28.Rh2 dxe4 29.exf6 Rh8 30.Df4 e3 31.Dxe3 Txb4+ 32.Rg3 Th5 33.Rg4 Tf5 34.Ae4 Tg8+ 35.Rh4 Txf6 36.Dc3 Rg7 37.Dg3+ Tg6 38.De5+ Tf6 39.Dg5+ Tg6 40.De5+ Rf8 41.Db8+ Re7 42.Dc7+ Rf6 43.Df4+ Rg7 1/2-1/2

Anand,V (2817) - Kramnik,V (2791) [C65]

1.e4 e5 2.Cf3 Cc6 3.Ab5 Cf6 4.d3 Ac5 5.0-0 Cd4 6.Cxd4 Axd4 7.c3 Ab6 8.Cd2 c6 9.Aa4 0-0 10.Cc4 Ac7 11.Ce3 d5 12.Df3 d4 13.cxd4 Dxd4 14.Ac2 Ae6 15.Td1 Ab6 16.h3 Tad8 17.Ab3 Axb3 18.axb3 Db4 19.Cc4 Cd7 20.Ad2 Dxb3 21.Ac3 Ac5 22.Cxe5 Cxe5 23.Axe5 Ad4 24.Axd4 Txd4 25.Txa7 Dxb2 26.Taa1 Tb4 27.d4 Txd4 28.Tdb1 Dc2 29.Txb7 Dxe4 30.Dxe4 Txe4 31.Tc1 Te6 32.Tc7 g6 33.T7xc6 Txc6 34.Txc6 1/2-1/2

Aronian,L (2807) - Anand,V (2817) [D10]

1.d4 d5 2.c4 c6 3.Cc3 Cf6 4.e3 g6 5.Cf3 Ag7 6.h3 0-0 7.Ad3 a6 8.0-0 Cbd7 9.a4 Te8 10.cxd5 cxd5 11.Ad2 b6 12.De2 Ab7 13.Tfd1

e5 14.dxe5 Cxe5 15.Ae1 Cxf3+ 16.Dxf3 Db8 17.Df4 Dxf4 18.exf4 Cd7 19.a5 Cc5 20.Af1 b5 21.f3 Cb3 22.Tab1 Cxa5 23.Af2 Cc4 24.Ad4 Ce3 25.Td3 Axd4 26.Txd4 Tac8 27.Ad3 Rg7 28.Rf2 Cc4 29.Ce2 Cd2 30.Td1 Cb3 31.Tb4 Cc5 32.Td4 Ac6 33.f5 a5 34.Ab1 b4 35.h4 Aa4 36.Th1 Ab3 37.fxc6 hxg6 38.h5 Ce6 39.hxg6 fxc6 40.Td2 Ac4 41.Th4 Rf6 42.Th6 Tg8 43.Cd4 Cxd4 44.Txd4 a4 45.Th7 a3 46.bxa3 bxa3 47.Tf4+ Re5 48.g3 Tb8 0-1

Carlsen,M (2823) - Aronian,L (2807) [A36]

1.c4 g6 2.Cc3 c5 3.g3 Ag7 4.Ag2 Cc6 5.a3 d6 6.Tb1 a5 7.e3 e5 8.Cge2 Cge7 9.0-0 0-0 10.d3 Tb8 11.Ad2 Ae6 12.Cd5 b5 13.cxb5 Txb5 14.Da4 Db8 15.Cc7 Dxc7 16.Dxb5 Tb8 17.Da4 Ab3 18.Dh4 Ac2 19.Dc4 Ab3 20.Dc1 Db6 21.Te1 d5 22.Cc3 Td8 23.e4 d4 24.Cd5 Cxd5 25.exd5 Txd5 26.Ah6 Af6 27.Axd5 Axd5 28.Dd1 Ae7 29.h4 Db7 30.Rh2 f6 31.De2 Cd8 32.Ad2 Af3 33.Df1 a4 34.Dh3 h5 35.Aa5 Cf7 36.De6 Ad5 37.Dh3 Db5 38.Ac7 Dxd3 39.g4 Dd2 40.Rg1 Ae6 41.Dg2 hxg4 42.Tbc1 Rg7 43.Ab6 c4 44.Dc6 g3 45.fxc3 Ah3 46.Df3 Dxb2 47.Aa7 Db3 48.Dxb3 cxb3 49.Axd4 Axa3 50.Ta1 Ab4 51.Teb1 exd4 52.Txa4 Ac5 53.Ta5 Ab6 54.Tb5 Ac7 55.T5xb3 Ae5 56.Rf2 Cd6 57.Rf3 Ae6 58.Ta3 Ad5+ 59.Re2 Cb5 60.Ta5 Cc3+ 61.Rf2 d3 62.Txd5 Cxd5 63.Tb7+ Ac7 64.Rf3 Rh6 65.Tb3 Axc3 66.Txd3 Cf4 67.Td8 Ch5 68.Rg4 f5+ 69.Rh3 Ae5 70.Ta8 Af6 71.Ta6 Rg7 72.Ta7+ Rf8 73.Tb7 Ae7 74.Ta7 Rf7 75.Ta6 Cf6 76.Rg3 Ce4+ 77.Rh3 Ac5 78.Tc6 Ad6 79.Ta6 Rg7 80.Ta8 Ae5 81.Ta7+ Rh6 82.Tb7 Cf6 83.Te7 Cg4 84.Ta7 Af6 85.Tf7 Rh5 0-1

Anand,V (2817) - Carlsen,M (2823) [C65]

1.e4 e5 2.Cf3 Cc6 3.Ab5 Cf6 4.d3 Ac5 5.c3 0-0 6.0-0 d6 7.Cbd2 Ab6 8.Cc4 Ce7 9.Cxb6 axb6 10.Aa4 Cg6 11.h3 Ch5 12.Ag5 f6 13.Ae3 Chf4 14.Ab3+ Rh8 15.Axf4 Cxf4 16.Ch4 f5 17.Cxf5 Dg5 18.Dg4 Df6 19.Dh4 Dxb4 20.Cxb4 Cxd3 21.Cf3 Tf6 22.Tad1 Cxb2 23.Td2 Ca4 24.Cxe5 Ae6 25.Cg4 Axc4 26.hxc4 Cxc3 27.Te1 h6 1/2-1/2

Kramnik,V (2791) - Aronian,L (2807) [B70]

1.Cf3 g6 2.e4 c5 3.d4 cxd4 4.Cxd4 Cf6 5.Cc3 d6 6.Ae2 Ag7 7.0-0 0-0 8.Te1 Cc6 9.Cb3 Ae6 10.Ag5 d5 11.exd5 Cxd5 12.Cxd5 Dxd5 13.Dxd5 Axd5 14.c3 h6 15.Ae3 b6 16.Tad1 Tad8 17.Ab5 Cb8 18.Af4 e5 19.Axe5 Axe5 20.Txe5 Axb3 21.Txd8 Txd8 22.axb3 Td1+ 23.Af1 Rf8 24.b4 Cc6 25.Te2 a5 26.b5 Cd8 27.g3 Cb7 28.Rg2 Cc5 29.b4 axb4 30.cxb4 Cd7 31.Te4 Td2 32.Rf3 h5 33.h3 Tb2 34.Ad3 Cf6 35.Td4 Re7 36.Re3 Re6 37.Ac4+ Re7 38.Tf4 Txb4 39.Rd4 Tb2 40.Re5 Tb1 41.Tf3 Td1 42.Td3 Te1+ 43.Te3 Txe3+ 44.fxe3 Cd7+ 45.Rd5 f6 46.h4 Ce5 47.Ab3 Rd7 48.Ac2 Re7 49.Ab1 Rd7 50.Ac2 Re7 51.Ab1 Rd7 1/2-1/2

Kramnik,V (2791) - Anand,V (2817) [D43]

1.d4 d5 2.c4 c6 3.Cf3 Cf6 4.Cc3 e6 5.Ag5 h6 6.Axf6 Dxf6 7.e3 Cd7 8.Ad3 dxc4 9.Axc4 Ad6 10.0-0 De7 11.e4 e5 12.d5 Cb6 13.Ab3 0-0 14.dxc6 bxc6 15.Ch4 Df6 16.Cf5 Ac5 17.Df3 Ad4 18.Cxd4 exd4 19.Dxf6 gxf6

20.Ca4 Cxa4 21.Axa4 Ae6 22.Tfc1 Tfd8 23.f3 d3 24.Tc3 f5 25.Td1 fxe4 26.fxe4 Axa2 27.Axc6 Tab8 28.Tdxd3 Txd3 29.Txd3 Txb2 30.Td8+ Rg7 31.Ta8 Tb1+ 32.Rf2 Tb2+ 33.Rf3 Tb3+ 34.Rf4 Tb2 35.g3 Txb2 36.Txa7 Rf6 37.e5+ Rg7 38.Ad7 Rf8 39.Ta8+ Rg7 40.Ta7 Rf8 41.Ta8+ 1/2-1/2

Kramnik,V (2791) - Carlsen,M (2823) [A04]

1.Cf3 b5 2.e4 Ab7 3.Axb5 Axe4 4.0-0 Cf6 5.d4 e6 6.c4 Ae7 7.Cc3 Ab7 8.d5 0-0 9.Af4 Ca6 10.Te1 Dc8 11.Cd4 Ab4 12.Ag5 Ce8 13.Te3 c6 14.Axa6 Axa6 15.Dh5 f6 16.Th3 fxc3 17.Dxb7+ Rf7 18.Dh5+ Rg8 19.Dh7+ Rf7 20.Ce4 Axc4 21.Dh5+ Re7 22.Dxc5+ Rf7 23.Dh5+ Re7 24.Dg5+ Rf7 25.dxe6+ dxe6 26.Cf3 Rg8 27.Dh4 Txf3 28.Dh7+ 1-0

Anand,V (2817) - Aronian,L (2807) [C88]

1.e4 e5 2.Cf3 Cc6 3.Ab5 a6 4.Aa4 Cf6 5.0-0 Ae7 6.Te1 b5 7.Ab3 0-0 8.h3 Ab7 9.d3 d6 10.a3 Cb8 11.Cbd2 Cbd7 12.Cf1 Te8 13.Ce3 h6 14.Aa2 Af8 15.Ch2 Cc5 16.Chg4 Cxg4 17.Dxc4 Ce6 18.h4 Ac8 19.h5 c6 20.Cf5 Rh8 21.Ae3 d5 22.Df3 Cg5 23.Axc5 Dxc5 24.Ce3 Te6 25.exd5 Tf6 26.De2 Ah3 27.dxc6 Td8 28.b4 Td4 29.c3 Tdf4 30.Ad5 Ad6 31.f3 e4 32.Axe4 Th4 33.Rf1 Af4 34.gxh3 Txb3 35.Dg2 Tg3 36.Df2 Te6 37.Cf5 Th3 38.Dg2 1-0

Carlsen,M (2823) - Anand,V (2817) [C65]

1.e4 e5 2.Cf3 Cc6 3.Ab5 Cf6 4.d3 Ac5 5.0-0 Cd4 6.Aa4 Cxf3+ 7.Dxf3 0-0 8.Dg3 d6 9.Ag5 c6 10.Ab3 Cb6 11.Dh4 Cb5 12.Cf1 Te8 13.Ce3 h6 13.Ad2 a5 14.Rh1 Ad4 15.f4 Cg4 16.Dxd8 Txd8 17.fxe5 Cxe5 18.a4 Ae6 19.Axe6 fxe6 20.Ce2 Ab6 21.Cf4 Te8 22.h3 Cd7 23.Tf3 Ce5 24.Tf1 Cd7 25.g4 d5 26.Tae1 e5 27.Ch5 dxe4 28.Txe4 Tf8 29.Tee1 g6 30.Cg3 Af2 31.Txf2 Txf2 32.Ce4 Tf7 33.Rg2 g5 34.Cd6 Tf6 35.Cxb7 Tb8 36.Cxa5 Txb2 37.Tc1 Ta2 38.Cc4 Txa4 39.Tb1 e4 40.Cb2 Ta2 41.dxe4 Cc5 42.e5 Te6 43.Rf3 Txe5 44.Ae3 Cd7 45.Cc4 Tb5 46.Td1 Td5 47.Tc1 Ta4 48.Cd2 Ce5+ 49.Re2 Cc4 50.Cf1 Ta3 51.c3 Rh7 52.Ad4 c5 53.Ae3 Rg6 54.Tc2 Ta1 55.Ac1 Td7 56.Cg3 Ta6 57.Rf2 Td3 58.Rg2 Te6 59.h4 gxh4 60.Ch5 Ce3+ 61.Axe3 Texe3 62.Cf4+ Rg5 63.Cxd3 Txd3 64.c4 Tg3+ 65.Rh2 Txc4 66.Rh3 Tf4 0-1

Aronian,L (2807) - Kramnik,V (2791) [A18]

1.c4 Cf6 2.Cc3 e6 3.e4 d5 4.e5 d4 5.exf6 dxc3 6.bxc3 Dxf6 7.Cf3 e5 8.d4 exd4 9.Ag5 De6+ 10.Ae2 Ae7 11.cxd4 Axc5 12.Cxc5 Df6 13.Dd2 0-0 14.0-0 Cc6 15.d5 Cd4 16.Ce4 Cxe2+ 17.Dxe2 Dg6 18.Tfe1 Af5 19.Cg3 Ad3 20.De5 Axc4 21.Cf5 Rh8 22.Ce3 Ad3 23.Dxc7 Ae4 24.Df4 Tfe8 25.f3 Ad3 26.Tad1 h5 27.Td2 Ab5 28.Ted1 Tad8 29.d6 Ac6 30.d7 Te6 31.Cc4 Df6 32.Dxf6 gxf6 33.Ca5 Rg7 34.Td4 f5 35.Rf2 b6 36.Cxc6 Txc6 37.Rg3 Tc2 38.Rf4 Rg6 39.Re5 Te2+ 40.Rd6 Rf6 41.Td5 Txc2 42.Rc7 Tgg8 43.f4 Tgf8 44.Tg1 Re7 45.Td6 1-0

NUESTRO CÍRCULO

Director: Arqto. Roberto Pagura

ropagura@ciudad.com.ar

(54 -11) 4958-5808 Yatay 120 8°D

1184. Buenos Aires - Argentina